

Seletuskiri

Planeeringuala keskele osale nähakse detailplaneeringuga ette avaliku kasutusega haljasala. Käesolevalt on alal tegemist endiste kasvuhoonete alaga, kus olemasolev haljastus puudub. Reljeefilt on ala tasane.

Kavandatav ala on tsoneeritud erinevateks aladeks– juurepääsud, aktiivsete tegevuste ala ning puhkeala.

Kogu haljasala läbivad lõuna-põhja suunaliselt ning ida-lääne suunaliselt kõnniteed, mis loovad ühendused aleviku naaberaladega. Juurdepääsud haljasalale on kavandatud alleedena, luues justkui väravad, mis avanevad rohelusse. Alleed on kavandatud kõrgetest puudest, et rajatavate korterelamute kõrval luua inimhõõtmeliselt tunnetatav keskkond. Läbides allee, on ala jaotatud aktiivseks ja passiivseks tsooniks. Aktiivse tegevustega alas luuakse võimalused, mis arvestab erinevate vanusegruppidega. Võimalikud väljõusaali elemendid, võrkpalliplats, petangi ala. Võimalus mängida nn tänava malet või lauatennist. Kõikide erinevate tegevusalade vahele on kavandatud kõrgemakasvulisi lehtpuid (nt. kased) ja oksapuid (nt h. mänd) ning põõsagruppe, et tekitada mitmerindelise hubane ala. Rindelisust ale on loodud ka mitmete püsikute aladega piki teede ääri.

Rahulik tsoon on kavandatud võluliku viljapuuaias võtmes. Alale kavandatav haljastus koosneb erinevatest viljapuudest (õunapuud, kirsipuud jne), millede võimalike viljade valmimisel on võimalus ka kõigil neid tarbida. Alale on jäetud alad piknikupidamiseks, niisama mõtisklemiseks, loodud reljeefsem maastik.

Reljeefisust annavad tervel haljasalal erinevatesse osadesse kavandatud künkad. Künkad on hea võimalus kasutada osaliselt kohapeal ehitamisel tekkivat materjali. Künka nõlvad haljastatakse ning nõlvadele on võimalik luua istumiskohti.

Kogu ala keskeks punktiks on alasid ühendavate teede ristumiskoht. Ristumiskohale on kavandatud arhitektuurne väikevorm näiteks erikujulise platvormi näol. See on koht kus kohtuda, istuda, kust teed hargnevad.

Ala läbivad kõnniteed on kavandatud betoonkivi kattega. Katte puhul tuleb arvestada, et tee kasutamine oleks mugav nii jalakäijale kui ka tõukeratta, rula või muu abivahendiga liikuvale kasutajale. Väiksemad tsoonidesised rajad on ette nähtud väiksema kivikillustikuga.

Kogu ala on valgustatud. Kõrgemad valgustid on kavandatud piki teede ääri ning madalamad valgustid tsoonidesisestel aladel. Piki teede ääri paigaldatakse pingid ja prügikastid. Piknikualadele lesimisplatvorme.



1. Allee kõrgetest lehtpuudest, mis moodustab nõ värava haljasalale ning samas loob kõrgemate hoonete juures inimhõõtmelise tunnetuse. Soovitavalt antud kohas kasutada Himaalaja kask 'Doorenbos'

5. Haljasla puhketoon, kus lähevad läbi väiksemad jalgrajad, relj eefiga on mängitud tekitades väiksemaid künkaic, piknikualad. Haljastus luuakse erinevate viljapuudega, millede vilju or kõigil on võimalik nemde valmimisel tarbida. Vahele põõsastutusi.

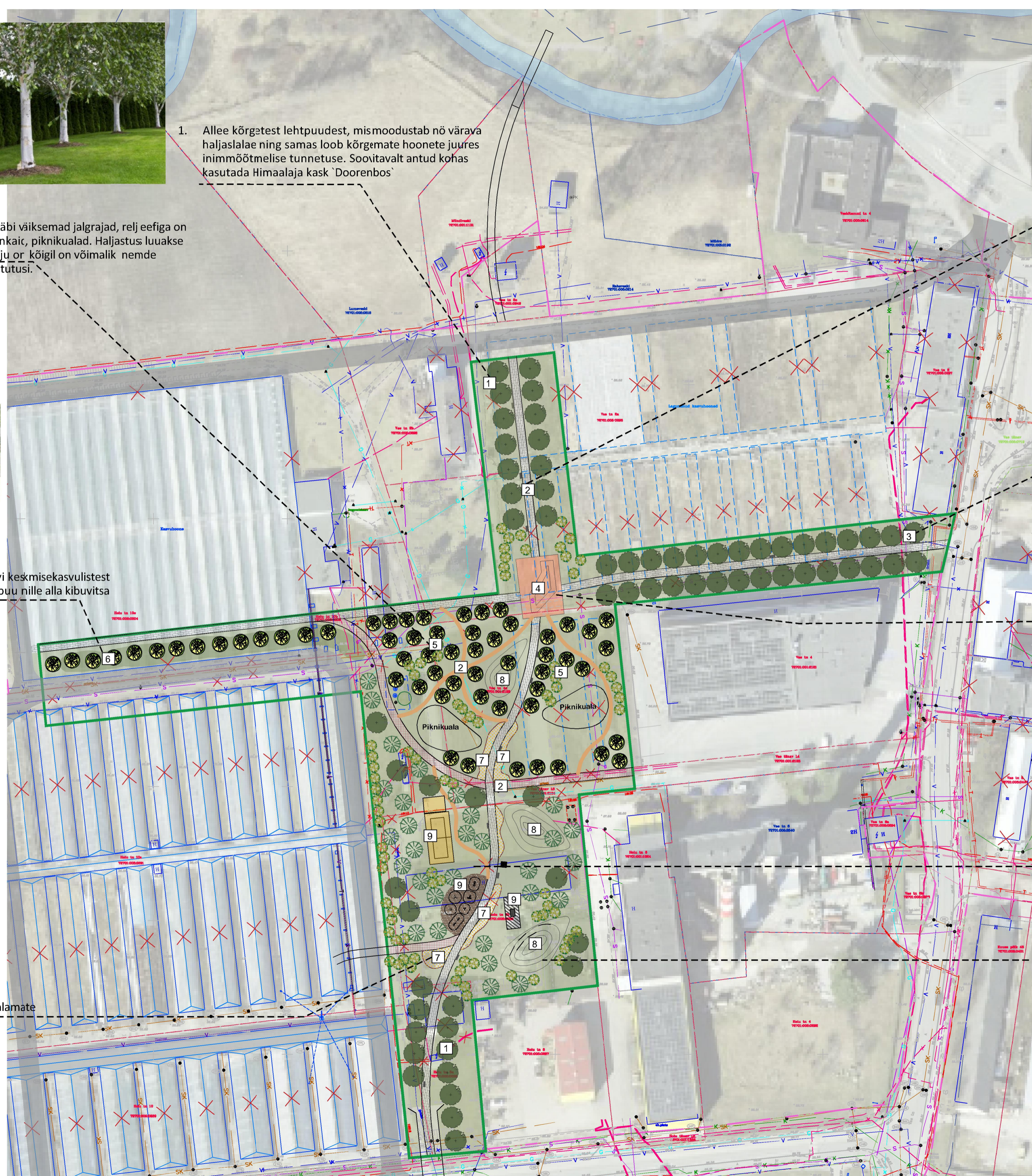


6. Teeäärne puuderivi keskmisekasvulistest puudest. Nt. pooppuu nille alla kibuvitsa istutused

- Kõrged okaspuud/ lehtpuud
- Keskmsed ja madalad lehtpuud
- Põõsad
- Püsikute alad
- Murupinnad
- Koorepuruga kaetud ala
- Betoonkivi katted

MÄRKUS: Esitatud fotod on vaid illustratiivsed.

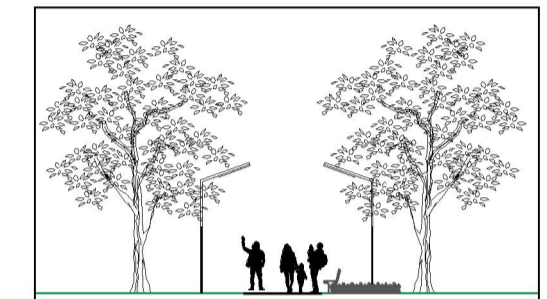
7. Püsikute ja madalamate põõsaste alad



*Teede äärde paigaldada: akse pingid, prügikastid, jalgrattahoidjad, valgustid



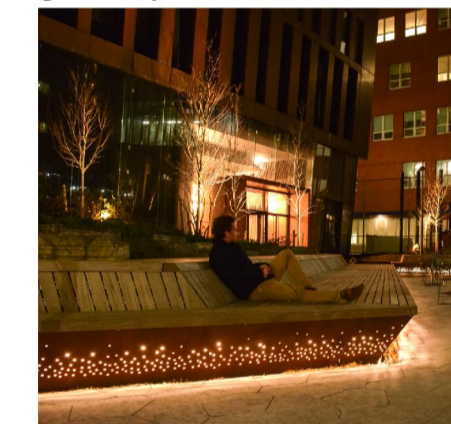
2. Kõnniteede katted. * Läbivad teed betoonkiviga, et ala oleks hea läbida ka näiteks rulade ja tõukerattastega. Väiksemad rajad kivimaterjali seguga.



3. Tamme allee, mis jätkub üle tänava Laagri aleviku keskuse suunas.



4. Teede ristumiskoht: Väikevormi võimalik asukoht. Valgustatud platvorm. Alale luuakse kekkond, kus võimalik on istuda, kohtuda. Ala nn. keskpunkt kus teed hargnevad ja loovad ühenduse teiste ümbritsevate aladega.



9. Ala aktiivsete tegevustega: Tegevust nii noorele kui vanemale elanikkonnale. Võrkpalliplats, petang, väljusaali elemendid, lauatenis, male



8. Ehitamisel väljakaevatatavastmaterjalist moodustuvad pinnavormid. Väiksemad künkad, millede nõlvadele saab tekitada astmeid, kuhu nähakse ette puidust istumise kohad