

LAAGRI ALEVIKU LIIKLUSPROGNOOS

Töö on koostatud Laagri Kinnisvara OÜ tellimusel

Tallinn

2023

SISUKORD

SISUKORD.....	2
1. SISSEJUHATUS	3
2. ÜLEVAADE.....	3
3. LIIKLUSPROGNOOSI ALUSED	4
4. ELANIKE ARV	5
5. TÄNANE LIIKLUS.....	6
6. ÜLDINE LIIKLUSPROGNOOS.....	9
7. LISANDUVAD LIIKLUSMAHUD.....	10
8. LISANDUVA LIIKLUSE JAOTUMINE	12
9. PLANEERINGUTE MÕJU LIIKLUSSAGEDUSELE	15

1. SISSEJUHATUS

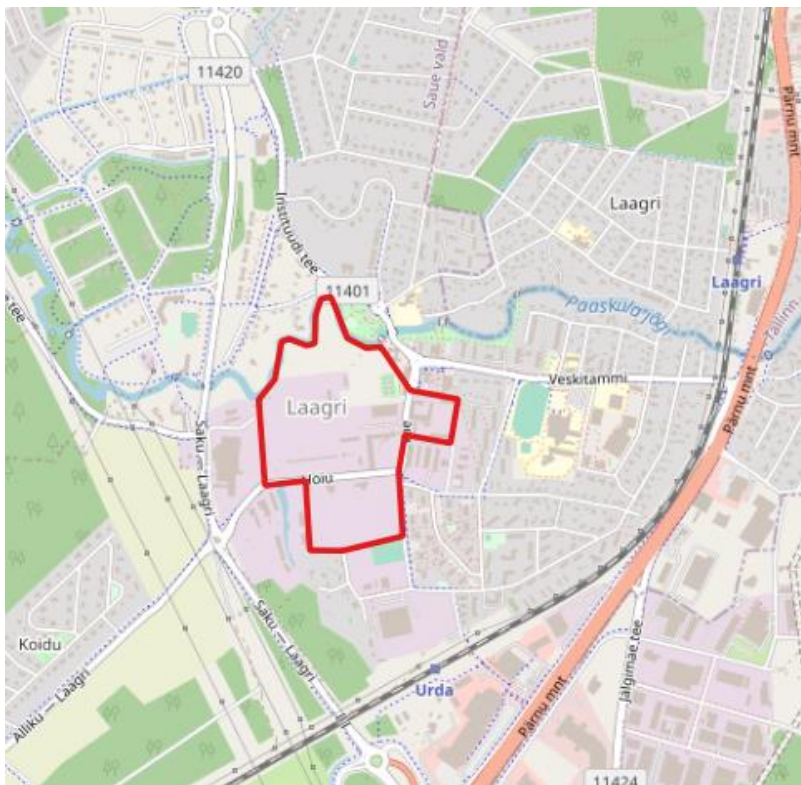
Käesolev töö on jätkuks 2020. aastal koostatud uuringule „Laagri aleviku keskosa detailplaneeringu liiklusuuring“, mis käsitles kavandatava detailplaneeringu mõju piirkonna liiklusele. Toonase uuringu raames teostati liiklusloendused ning koostati prognoos aastaks 2040 vastavalt sel ajal kehtinud baasprognoosi metoodikale¹.

Nüüdseks on täpsustunud andmed piirkonna elanikkonna kohta seoses 2021. aasta rahva- ja eluruumide loendusega ning on koostatud ka uus baasprognoosi metoodika².

Käesoleva töö puhul loodi eraldi prognoosid aasta keskmise ja tipptunni liikluse jaoks.

2. ÜLEVAADE

Uuritav ala asub Harju maakonnas Saue valla põhjaosas paiknevas Laagri alevikus. Ehkki nimeliselt Laagri aleviku keskosa, on tegu pigem lääneservaga. Varasemalt paiknes piirkonnas aedviljade kasvatamisega seotud hoonestus ja taristu. Piirkonda on kavandamisel uued eluhooned koos neid teenindava ühiskondliku ja ettevõtlusega seotud alaga.

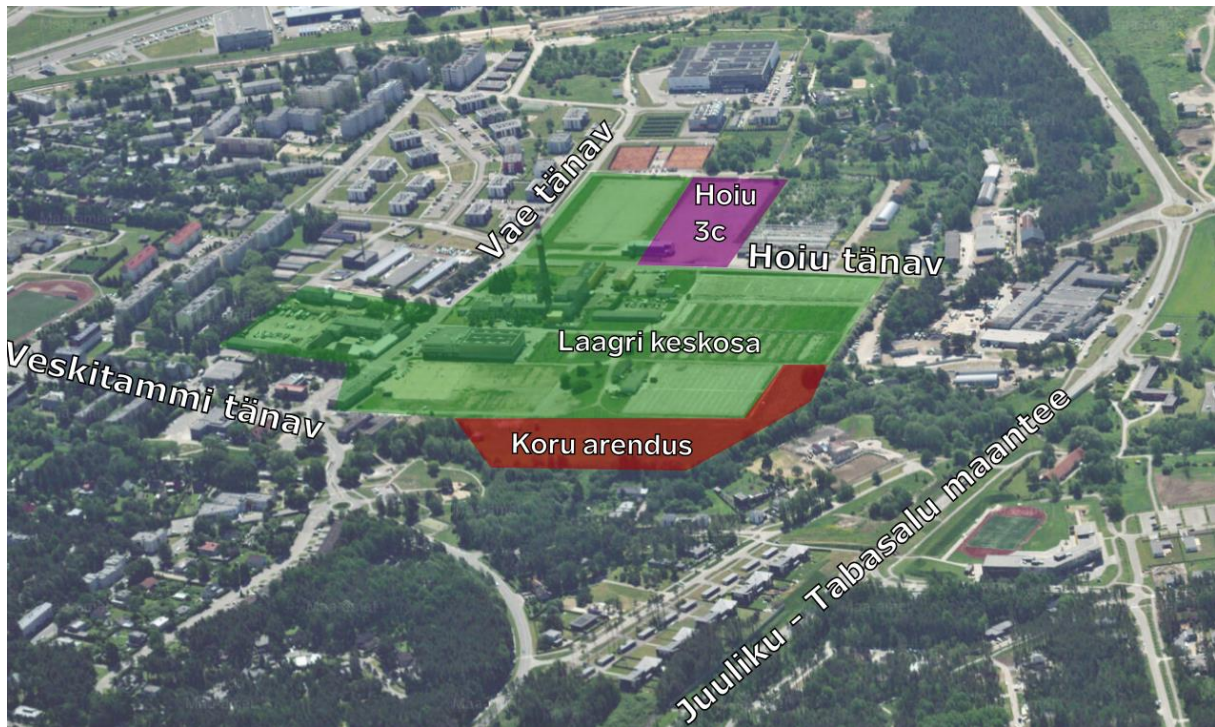


Joonis 1. Uuritava ala paiknemine.

¹ <https://transpordiamet.ee/media/3263/download>

² <https://transpordiamet.ee/media/3125/download>

Saue valla arengukava³ näeb ette Saue linna, Saku aleviku ja Laagri aleviku põhjal moodustuvat ligi 20 000 elanikuga kasvukolmnurka, kuhu on koondunud suur osa valla territooriumil paiknevatest töökohtadest, eeskätt töötleva tööstuse, kaubanduse ja teeninduse valdkondades. Piirkond on mõeldud pakkuma ka teenuseid ümbritsevatele kantidele nagu näiteks Alliku või Hüüru.



Joonis 2. Piirkond ja kavandatavad planeeringud Maa-ameti kaldaerofotol.

3. LIIKLUSPROGNOOSI ALUSED

Prognoosi lähtepunktiks on tänane liiklussagedus ja selle seos maakasutusega. Olemasolevad juhendmaterjalid nagu „Liiklusuuringu juhendi ja baasprognoosi koostamine“⁴ käsitlevad ainult maanteede liiklussagedust arvestamata üksikobjektide ja planeeringute mõju. Tavapäraselt kasutatakse maakasutuse muutustega kaasneva liikluse kasvu ja ümberjaotumise hindamiseks gravitatsioonimudeleid⁵. Konkreetsete üksikobjektidega lisanduva liikluse mahu määramisel saab tugineda juhendile „Liikluse tekke ja parkimise nõudluse määramise meetodika väljatöötamine“⁶.

³ https://www.riigiteataja.ee/akti/isa/4080/9202/1013/Lisa1_arengukava.pdf

⁴ <https://transpordiamet.ee/media/3125/download>

⁵ https://en.wikipedia.org/wiki/Transportation_forecasting

⁶ [https://info.raad.tartu.ee/uurimused.nsf/a2d4023c88af243e42256a1b0041bf1c/6c9ba42919efd5b8c2257b350041b55ce/\\$FILE/LIIKLUSE_TEKKE_MAARAMISE_METOODIKA_ARUANNE.pdf](https://info.raad.tartu.ee/uurimused.nsf/a2d4023c88af243e42256a1b0041bf1c/6c9ba42919efd5b8c2257b350041b55ce/$FILE/LIIKLUSE_TEKKE_MAARAMISE_METOODIKA_ARUANNE.pdf)

Tänase liikluse määramiseks kasutati lähialadel paiknevate statsionaarsete mõõteseadmete andmeid. 2020. aastal teostatud loenduste andmed teisendati 2022. aasta ekvivalendiks kasutades samade seadmete pikka aegrida.

Tuleb märkida, et 2020.a aastal koostatud uuringu „Laagri aleviku keskosa detailplaneeringu liiklusuuring“ liiklussagedus hommikuse ja õhtuse tippunni ajal on toodud 2 tunni pikkuste intervallide kohta. Käesolevas töös liiklussagedus hommikuse ja õhtuse tippunni ajal on toodud ühe tunni kohta, mistõttu antud töös näidatud tippunni andmed on ligikaudu kaks korda väiksemad.

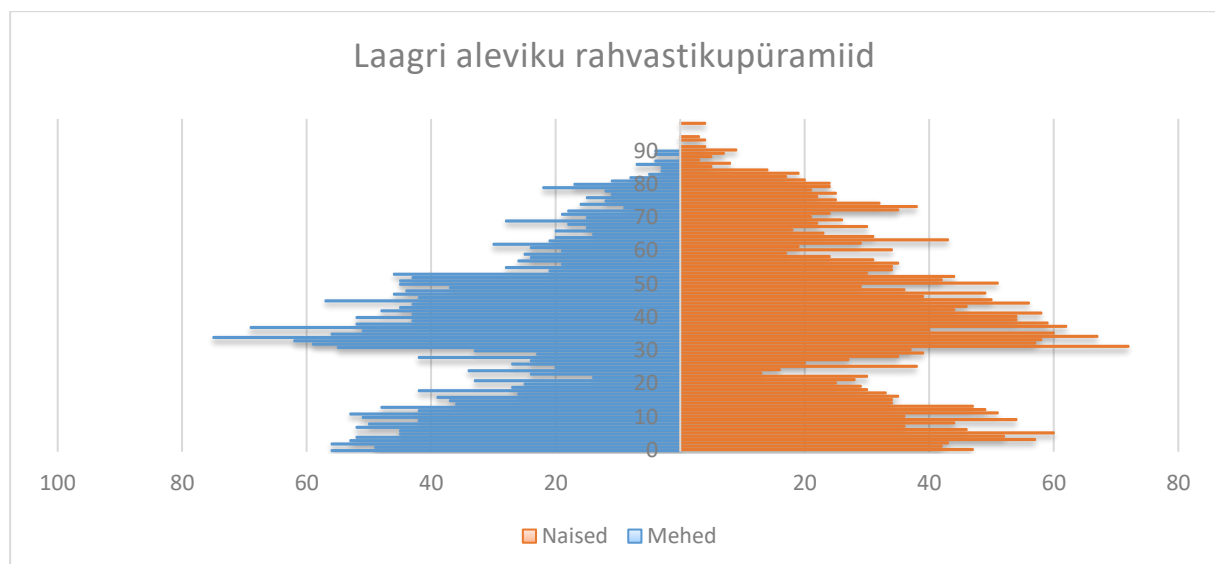
Prognoositava liikluse osas on kaks peamist küsimust:

1. Millises mahus liiklus kasvab või kahaneb?
2. Kuidas jaotub liikluse muutus teedevõrgul?

Liikluse mahtude hindamiseks kasutati kaht lähenemist. Esimeses variandis tuletati tuleviku maht suhtarvuna tänase liikluse suhtes, teises absoluutarvuna vastavalt rajatava hoonestuse ja parkimiskohtade määrale. Liikluse jaotumise määramiseks kasutati nõudlusmudelit.

4. ELANIKE ARV

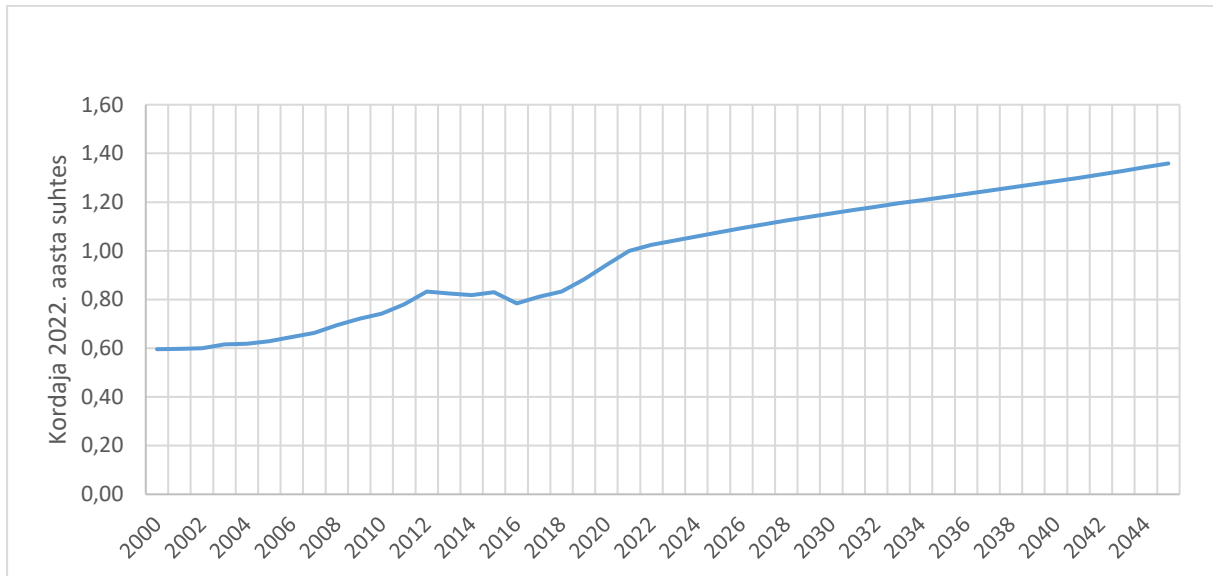
Liiklus ei teki ega kao iseenesest, vaid selle tingib liikumisvajadus. Laagri aleviku liikumisi iseloomustab suur sõltuvus Tallinnast. 2021. aasta rahva- ja eluruumide loenduse⁷ andmetel elab alevikus 6117 inimest.



Joonis 3. Laagri aleviku rahvastikupüramiid.

⁷ <https://www.stat.ee/et/statistikaamet/rahvaloendus-2021>

Võttes aluseks senise elanike arvu muutuse Saue vallas koos Statistikaameti rahvastikuprognosisiga⁸, on aastaks 2045 oodata elanike arvu kasvu kuni 1,36 korda. Seega on oodata ka liikluse kasvu ligilähedases suurusjärgus.



Joonis 4. Laagri aleviku rahvastikuprognosis.

5. TÄNANE LIIKLUS

2020. aastal teostati piirkonnas liiklusloendused, millega määrati aasta keskmised ja tipptunni liiklussagedused. Kasutades lähialadel paiknevate statsionaarsete mõõtmisseadmete aegridasid, teisendati need väärtused 2022. aasta keskmisteks. Teisendamisel arvestati järgmiste mõõtmisseadmete andmeid:

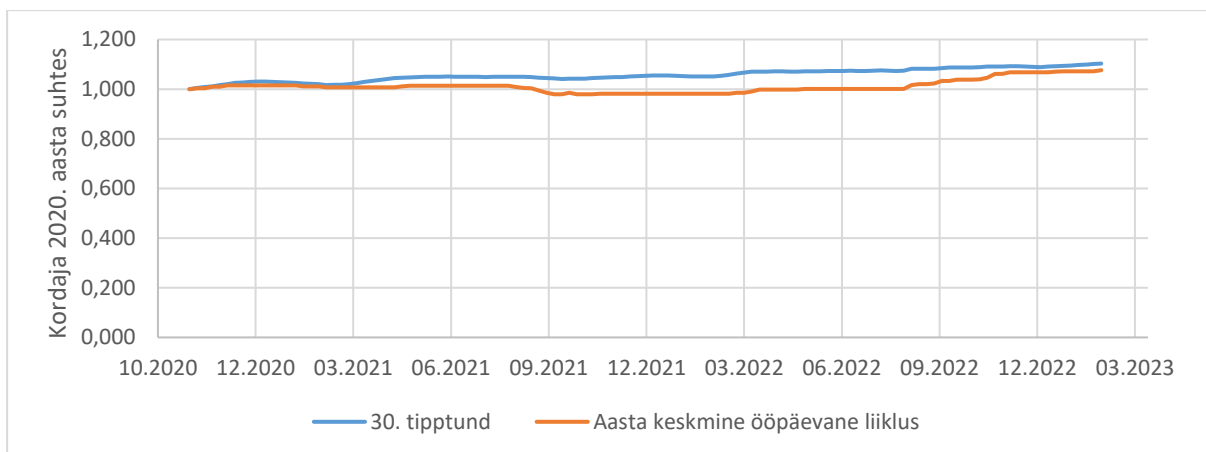
- Kiirustablood Veskitammi ja Sae tänaval
- Transpordiameti püsiloenduspunkt „Laagri“
- Tallinna liiklusloendur Pilliroo tänaval

⁸ https://andmed.stat.ee/et/stat/rahvastik__rahvastikunaitajad-ja-koosseis__rahvaarv-ja-rahvastiku-koosseis/RV088



Joonis 5. Mõõtmisseadmete asukohad.

Iga seadme kohta arvutati nädalase jaotusega jooksva aasta ööpäeva keskmine liiklussagedus ja 30. tiptunni liiklussagedus. Nende keskmistamisel leiti üleminekutegurid 2020. aasta väärtuste teisendamiseks. Tiptunni liiklussageduse koefitsient on 1,060 ja ööpäeva liiklusel 1,046. Mõõtmisseadmete keskmistatud väärtuste järgi moodustab aasta 30. tiptunni liiklus 15% aasta keskmisest ööpäevasest liiklusest. See tähendab, et ka edasistes uuringutes samas piirkonnas võib arvestada läbilaskevõime arvutustes sellise üleminekuteguriga.



Joonis 6. Liiklussageduse muutumise normaliseeritud aegrida.

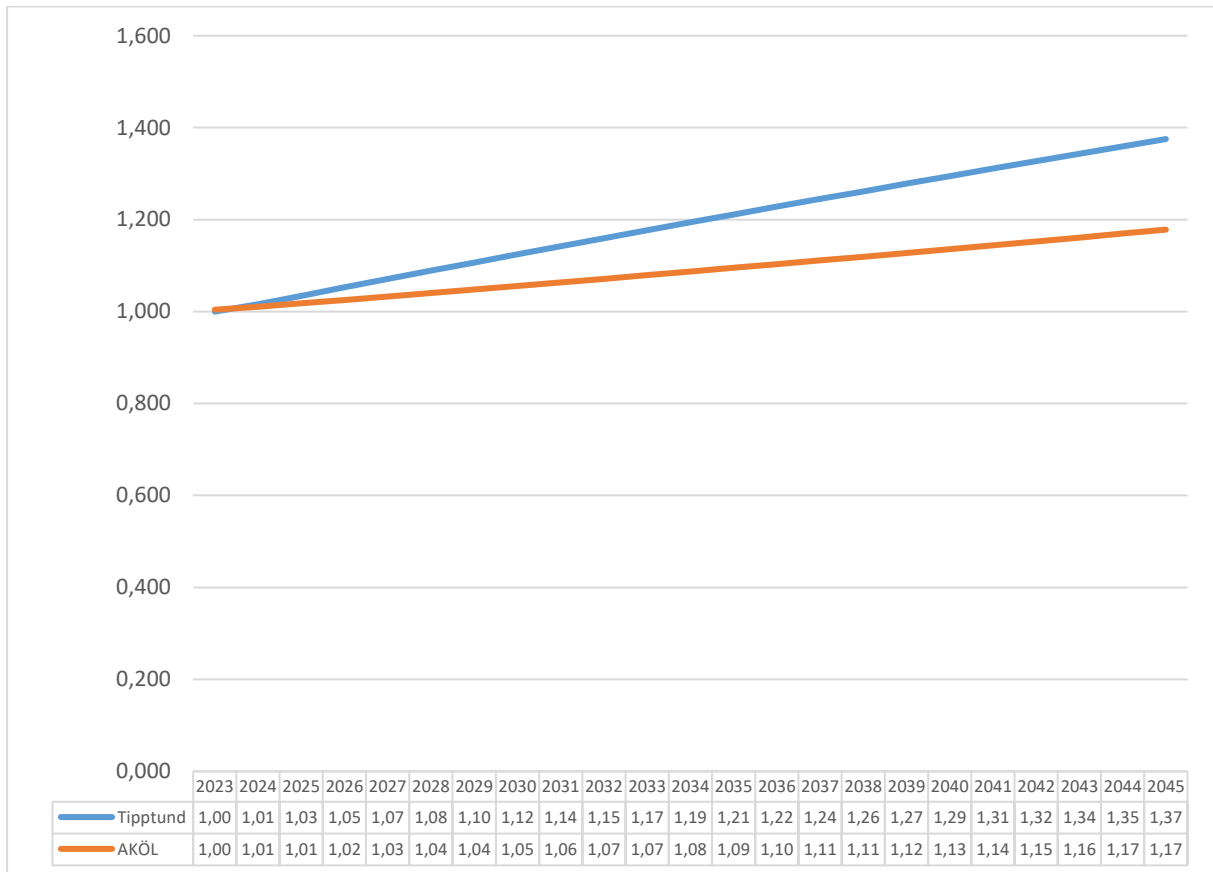
Kasutades leitud üleminekutegureid arvutati 2022. aastale vastavad aasta keskmised ja tipptunni liiklussagedused.

Tabel 1. 2022. aasta seisule teisendatud liiklusmahud.

Ristmik	Suund	Aasta keskmine (autot ööp.)	Hommikune tipptund (autot tunnis)	Õhtune tipptund (autot tunnis)
JuTa ringristmik	11184 11420 parempööre	395	37	33
	11184 11420 vasakpööre	189	25	19
	11184 Hoiu tänavale	627	98	73
	11420 - 11184 parempööre	189	13	23
	11420 - 11184 vasakpööre	396	17	43
	11420 Hoiu tänavale parempööre	1326	92	200
	11420 Hoiu tänavale vasakpööre	288	34	25
	11420 lõuna poole otse	2661	270	329
	11420 põhja poole otse	2577	222	353
	Hoiu tänavalt 11184 peale	477	35	74
	Hoiu tänavalt 11420 parempööre	174	11	20
	Hoiu tänavalt 11420 vasakpööre	709	71	82
Vae - Hoiu	Hoiu tänavalt Vae tänavale parempööre	591	47	84
	Hoiu tänavalt Vae tänavale vasakpööre	1642	170	225
	Vae tänaval otse lõunasse	422	29	53
	Vae tänaval otse põhja	522	55	61
	Vae tänavalt Hoiu tänavale parempööre	919	81	125
	Vae tänavalt Hoiu tänavale vasakpööre	410	45	52
Vae - Veskitammi	Vae tänavalt Veskitammi tänavale parempööre	1033	82	137
	Vae tänavalt Veskitammi tänavale vasakpööre	1226	125	170
	Veskitammi tänaval otse itta	1573	182	213
	Veskitammi tänaval otse läände	1842	174	246
	Veskitammi tänavalt Vae tänavale parempööre	837	77	112
	Veskitammi tänavalt Vae tänavale vasakpööre	614	43	63

6. ÜLDINE LIIKLUSPROGNOOS

Lähtudes senisest liikluste muutustest piirkonnas ja baasprognoosi meetodikast, on oodatav kasv aastaks 2045 aasta keskmisel ööpäeval liiklusel 1,178 korda ja tipptunnil 1,375 korda. See on edaspidisel käsitlusel nullstsenaarium (S0) kirjeldamaks olukorda, kus käesolevas töös käsitletud detailplaneeringud ei realiseeru.



Joonis 7. Üldine liiklusprognoos.

Kasutades leitud üleminekutegureid arvutati 2045. aastale vastavad aasta keskmised ja tipptunni liiklussagedused.

Tabel 2. Prognoositav liiklus aastaks 2045 ilma planeeringuteta (S0).

Ristmik	Suund	Aasta keskmine (autot ööp.)	Hommikune tipptund (autot tunnis)	Õhtune tipptund (autot tunnis)
JuTa ringristmik	11184 11420 parempööre	465	51	45
	11184 11420 vasakpööre	223	34	26
	11184 Hoiu tänavale	739	135	100
	11420 - 11184 parempööre	223	18	32
	11420 - 11184 vasakpööre	467	23	59
	11420 Hoiu tänavale parempööre	1562	127	275
	11420 Hoiu tänavale vasakpööre	339	47	34
	11420 lõuna poole otse	3135	371	452
	11420 põhja poole otse	3036	305	485
	Hoiu tänavalt 11184 peale	562	48	102
	Hoiu tänavalt 11420 parempööre	205	15	28
	Hoiu tänavalt 11420 vasakpööre	835	98	113
	Vae - Hoiu	Hoiu tänavalt Vae tänavale parempööre	696	65
Hoiu tänavalt Vae tänavale vasakpööre		1935	234	309
Vae tänaval otse lõunasse		497	40	73
Vae tänaval otse põhja		615	76	84
Vae tänavalt Hoiu tänavale parempööre		1083	111	172
Vae tänavalt Hoiu tänavale vasakpööre		483	62	72
Vae - Veskitammi	Vae tänavalt Veskitammi tänavale parempööre	1217	113	188
	Vae tänavalt Veskitammi tänavale vasakpööre	1445	172	234
	Veskitammi tänaval otse itta	1853	250	293
	Veskitammi tänaval otse läände	2170	239	338
	Veskitammi tänavalt Vae tänavale parempööre	986	106	154
	Veskitammi tänavalt Vae tänavale vasakpööre	723	59	87

7. LISANDUVAD LIIKLUSMAHUD

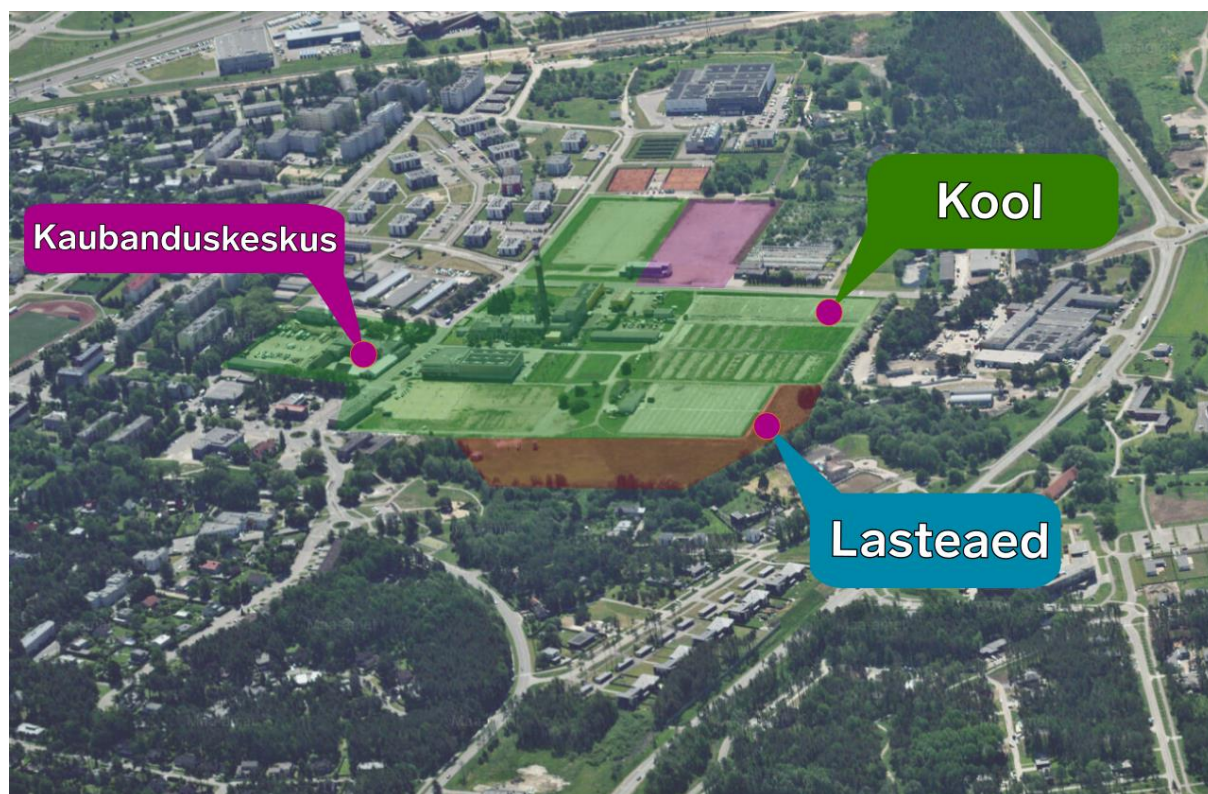
Lisanduvate liiklusmahtude arvutamiseks kasutati kaht erinevat meetodit. Võttes aluseks „Liikluse tekke ja parkimise nõudluse määramise meetodika väljatöötamine“⁹ ja detailplaneeringutes kavandatud ehitusmahud, arvutati tipptunnile lisanduvate sõidukite arv (maakasutuse meetod). Võttes aluseks Laagri aleviku tänase eluruumide arvu Ehitisregistris¹⁰ (5592 eluruumi) arvutati üleminekukoefitsient tänase liikluse suhtes (kasvutegurite meetod). Selliselt kahe prognoosimeetodi kasutamine võimaldab vältida kummagi puhul eraldi arvestamata jääda võivaid tegureid.

⁹ [https://info.raad.tartu.ee/uurimused.nsf/a2d4023e88af243e42256a1b0041bffc/6c9ba42919efd5b8c2257b350041b5ce/\\$FILE/LIIKLUSE_TEKKE_MAARAMISE_METOODIKA_ARUANNE.pdf](https://info.raad.tartu.ee/uurimused.nsf/a2d4023e88af243e42256a1b0041bffc/6c9ba42919efd5b8c2257b350041b5ce/$FILE/LIIKLUSE_TEKKE_MAARAMISE_METOODIKA_ARUANNE.pdf)

¹⁰ <https://livekluster.ehr.ee/>

Tabel 3. Planeeringutega lisanduv liiklusmaht.

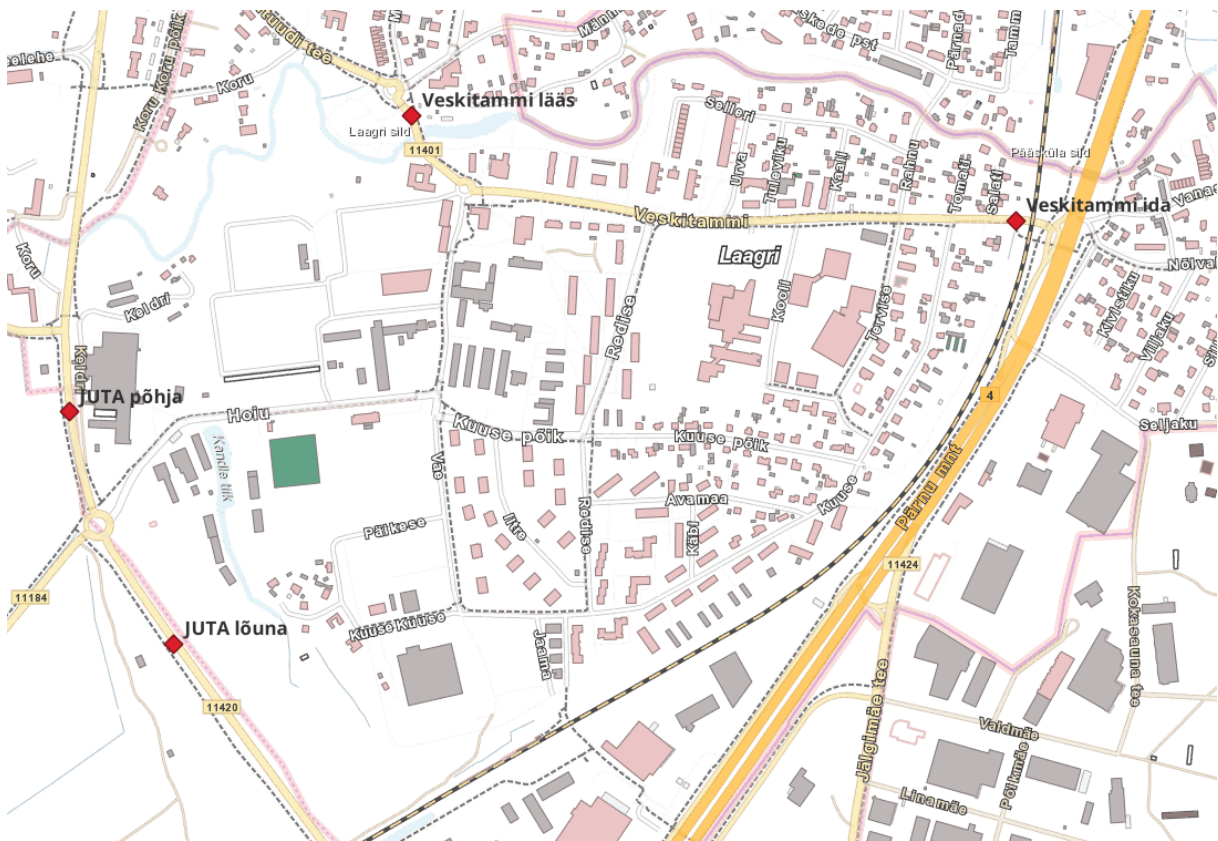
Nimetus	Kavandatud hooned	Kavandatud parkimiskohtade arv	Lisanduv autode arv hommikusel tipptunnil	Lisanduv autode arv õhtusel tipptunnil	Liikluse kasvukoeffitsient
Hoiu tn 3c DP	6 korterelamut (90 korterit)	141	14	6	1.025
Laagri aleviku keskusala ja lähiala DP	26 korterelamut (700 korterit)	1050	51	115	1.188
	Koolihoone		52	8	1.031
	kaubanduskeskus		9	112	1.071
Koru kinnistu detailplaneering	Lasteaed	30	39	35	1.005
	2 korterelamut (44 korterit)	62	3	7	1.011
Kokku		1283	168	283	1.366



Joonis 8. Olulise mõjuga objektide asukohad.

8. LISANDUVA LIIKLUSE JAOTUMINE

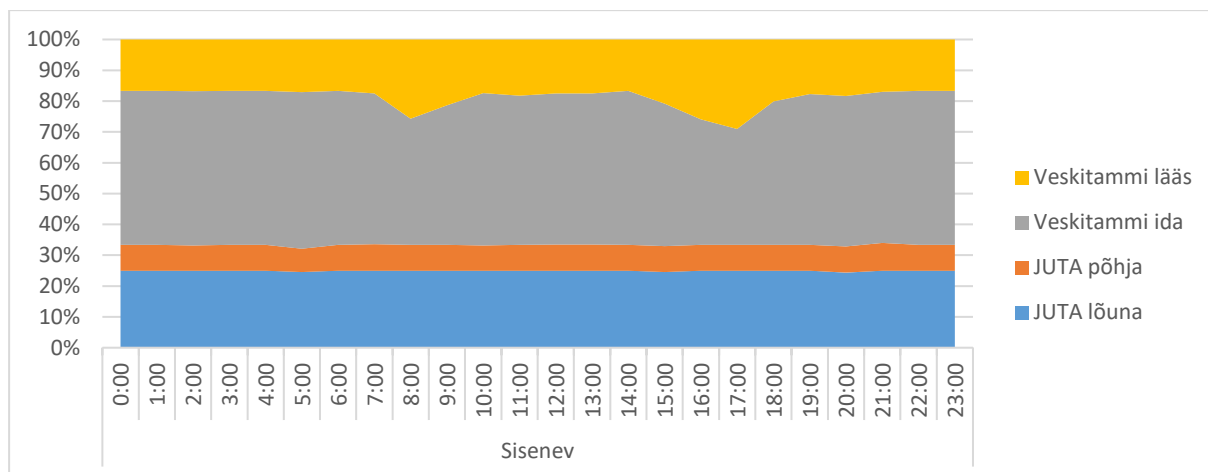
Liikluse jaotumise hindamiseks kasutati neljaastmelist nõudluse mudelit. Arvestamiseks sisaldasid dünaamilist komponenti nagu ummikud ja raudteeülesõidu sulgemine, kasutati mudeli täpsustamiseks töös telemaatika-andmete põhisel lahendust, mille aluseks oli Maanteeametilt tellitud uuringu „Sõiduaegade täpsuse võrdlus“¹¹ meetodika. Kasutades *Here Maps* ja *TomTom* avalikke API lahendusi arvutati 5-minutilise sagedusega optimaalsed Laagri alevikust väljuvad marsruudid Harju maakonna (sh Tallinna) tõmbekeskustesse. Arvutus läbis 576 iteratsiooni. Kokku arvutati üle 22 000 teekonna. Teekondade geometria alusel jagati need nelja sõlmpunkti vahel. Sõlmpunktid tähistavad punkti, mis määrab üheselt alevikust väljumise või sisenemise suuna.



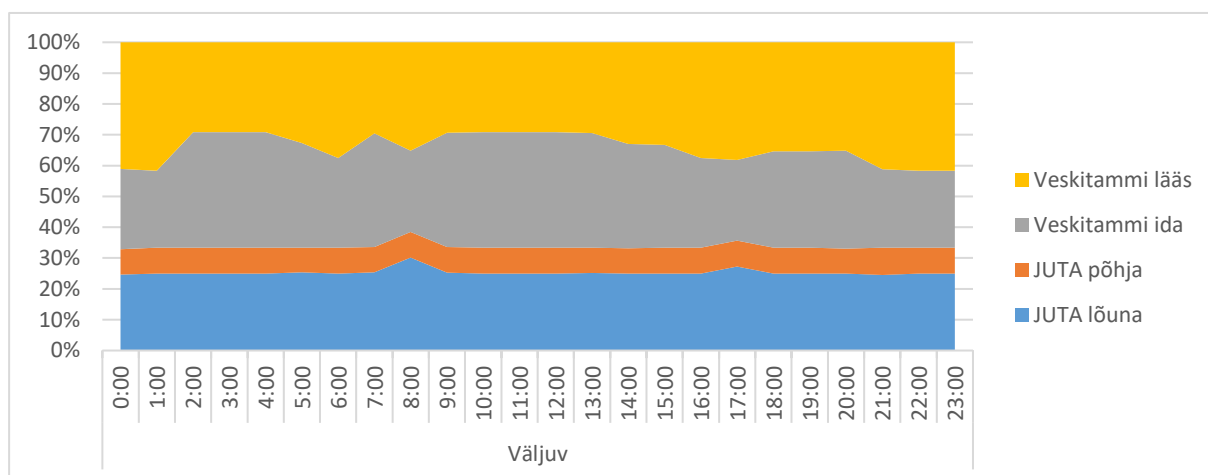
Joonis 9. Sõlmpunktide paiknemine.

Vastavalt teekondade jaotumisele ööpäeva lõikes leiti iga sõlmpunkti suhteline kasutatav siseneva ja väljuva liikluse poolt.

¹¹ Sõiduaegade täpsuse võrdlus. Teede Tehnokeskus 2020.



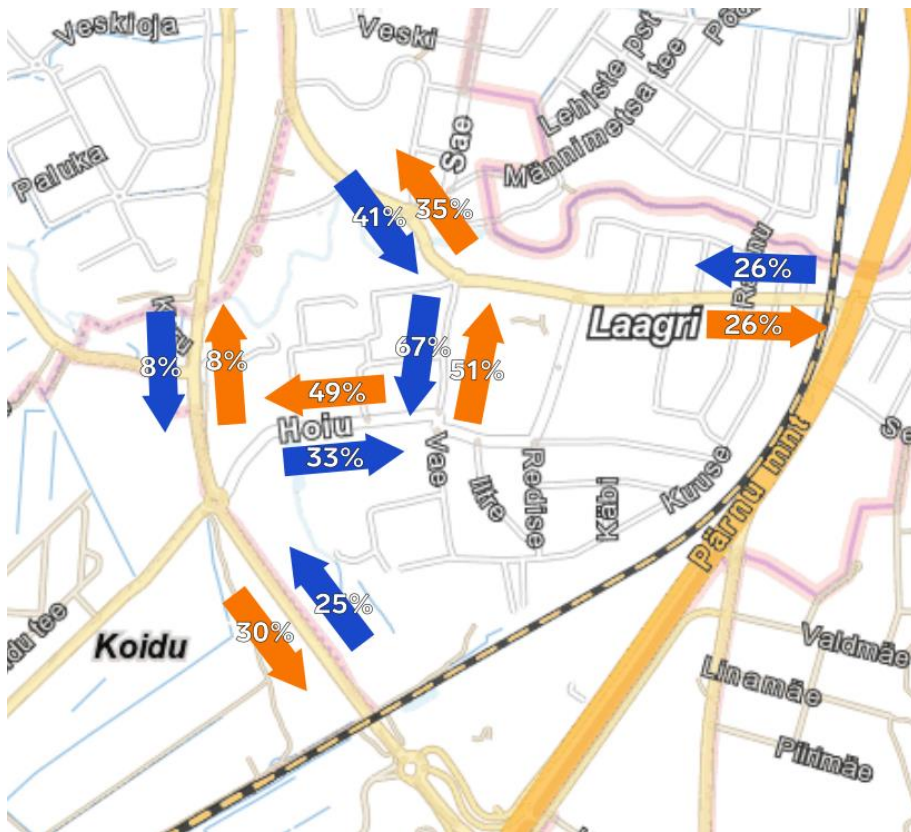
Joonis 10. Laagri alevikku sisenevate teekondade jaotus.



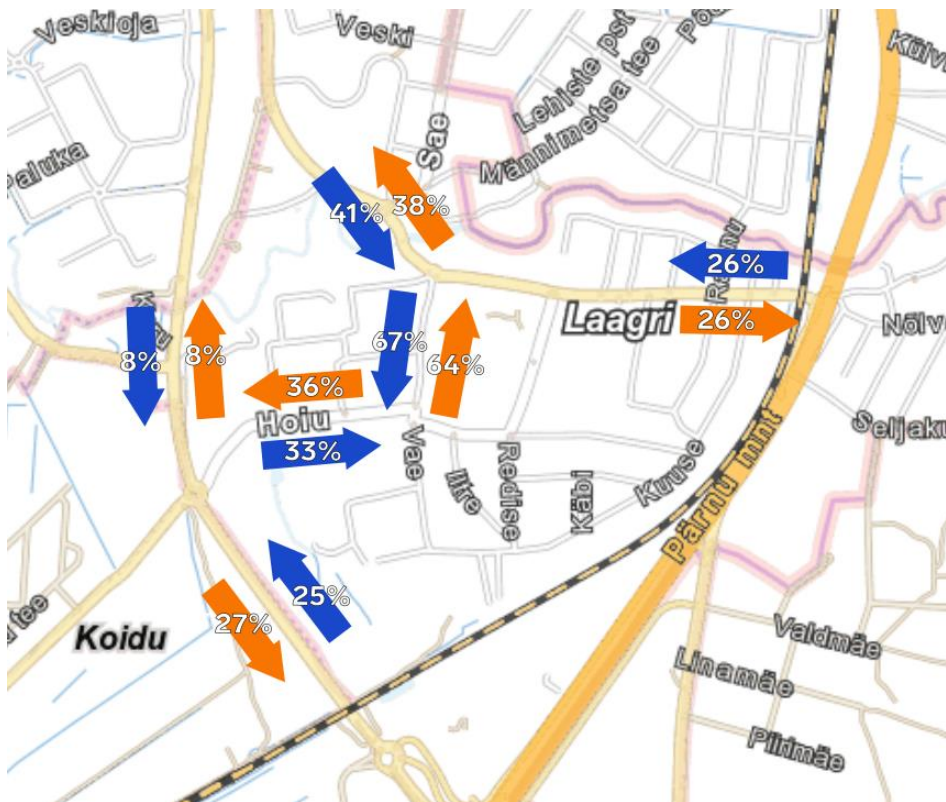
Joonis 11. Laagri alevikust väljuvate teekondade jaotus.

Juuliku – Tabasalu maantee suunas on jaotus ööpäeva lõikes ühtlane, püsides 30% juures. Alevikust väljuval suunal on nii hommikul kui õhtusel tipptunnil kerge kasv. Põhjapoolne suund sealjuures ei muutu, püsides 8% juures. Lõuna poole suundumine kasvab tavapärase 25% juurest hommikul 30%-ni ja õhtul 27%-ni.

Nende suhtarvude järgi jaotati erinevate liikumissuundade vahel planeeringutega lisanduvate sõidukite arvud. Hommikuse ja õhtuse tipptunni liikluse jaotumine erinevate suundade vahel on toodud joonistel. Iga nool tähistab liikumissuunda ja protsent näitab osakaalu aleviku keskosast lähtuvast liiklusest.



Joonis 12. Liikluse jaotumine hommikuse tipptunni ajal.



Joonis 13. Liikluse jaotumine õhtuse tipptunni ajal.

9. PLANEERINGUTE MÕJU LIIKLUSSAGEDUSELE

Alale planeeritud maakasutuste muudatuste mõju hinnati kasvutegurite ja üksikobjektide alusel lisanduva liikluse põhjal. Lisanduv liiklus jaotati proportsionaalselt vastavalt teekondade jaotumisele. See tähendab, et igast tipptunnile lisanduvast 100 sõidukist 30 liigub Juuliku – Tabasalu maanteed pidi lõuna suunas ja 8 põhja suunas ning Veskitammi tänava kaudu liigub neist 26 itta ja 35 läände.

Kokku moodustus 4 stsenaariumi:

- S0, nullstsenaarium, kus maakasutus ei muutu
- S1, realiseerub keskuse planeering
- S2, realiseerub Hoiu 3c planeering
- S3, realiseerub Koru planeering

Nende põhjal moodustati ka kombineeritud stsenaariumid:

- S12, realiseeruvad keskuse ja Hoiu 3c planeering
- S13, realiseeruvad keskuse ja Koru planeering
- S23, realiseeruvad Hoiu 3c ja Koru planeering
- S123, realiseeruvad kõik kolm planeeringut

Lõplikku arvutusse võeti stsenaariumid S0, S1 ja S123. Lisanduvate liiklusmahtude arvutamiseks kasutatud meetodit (maakasutuse ja kasvutegurite järgi) tähistati järelliidetega vastavalt „a“ ja „b“

Tabel 4. Hoiu tänava ristlõike liiklus Juuliku – Tabasalu maantee suunas.

Maakasutuse meetod (a)		Baasstsenaarium S0		Keskosa planeering S1		Kolm planeeringut S123	
		2022	2045	2045	kasv	2045	kasv
Hommikune tipptund	Sisse	224	308	337	29	352	44
	Välja	117	161	200	39	220	59
Õhtune tipptund	Sisse	298	410	471	61	485	76
	Välja	176	242	315	73	332	90
Kasvutegurite meetod (b)		Baasstsenaarium S0		Keskosa planeering S1		Kolm planeeringut S123	
		2022	2045	2045	kasv	2045	kasv
Hommikune tipptund	Sisse	224	308	390	82	403	95
	Välja	117	161	204	43	210	50
Õhtune tipptund	Sisse	298	410	519	109	536	126
	Välja	176	242	307	65	317	75

Tabel 5. Prognoositav liiklus aastaks 2045 ilma planeeringuteta (S0).

S0	Suund	Prognoos aastaks 2045			Muutus 2022.a võrreldes		
		Aasta keskmine (autot ööpäevas)	Hommikune tipptund (autot tunnis)	Õhtune tipptund (autot tunnis)	Aasta keskmine (autot ööpäevas)	Hommikune tipptund (autot tunnis)	Õhtune tipptund (autot tunnis)
JuTa ringristmik	11184 11420 parempööre	465	51	45	70	14	12
	11184 11420 vasakpööre	223	34	26	34	9	7
	11184 Hoiu tänavale	739	135	100	112	37	27
	11420 - 11184 parempööre	223	18	32	34	5	9
	11420 - 11184 vasakpööre	467	23	59	71	6	16
	11420 Hoiu tänavale parempööre	1562	127	275	236	35	75
	11420 Hoiu tänavale vasakpööre	339	47	34	51	13	9
	11420 lõuna poole otse	3135	371	452	474	101	123
	11420 põhja poole otse	3036	305	485	459	83	132
	Hoiu tänavalt 11184 peale	562	48	102	85	13	28
	Hoiu tänavalt 11420 parempööre	205	15	28	31	4	8
	Hoiu tänavalt 11420 vasakpööre	835	98	113	126	27	31
Vae - Hoiu	Hoiu tänavalt Vae tänavale parempööre	696	65	116	105	18	32
	Hoiu tänavalt Vae tänavale vasakpööre	1935	234	309	293	64	84
	Vae tänaval otse lõunasse	497	40	73	75	11	20
	Vae tänaval otse põhja	615	76	84	93	21	23
	Vae tänavalt Hoiu tänavale parempööre	1083	111	172	164	30	47
	Vae tänavalt Hoiu tänavale vasakpööre	483	62	72	73	17	20
Vae - Veskitammi	Vae tänavalt Veskitammi tänavale parempööre	1217	113	188	184	31	51
	Vae tänavalt Veskitammi tänavale vasakpööre	1445	172	234	219	47	64
	Veskitammi tänaval otse itta	1853	250	293	280	68	80
	Veskitammi tänaval otse läände	2170	239	338	328	65	92
	Veskitammi tänavalt Vae tänavale parempööre	986	106	154	149	29	42
	Veskitammi tänavalt Vae tänavale vasakpööre	723	59	87	109	16	24

Tabel 6. Maakasutuse alusel prognoositav liiklus aastaks 2045 aleviku keskosa planeeringuga (S1a).

S1a	Suund	Prognoos aastaks 2045 maakasutuse alusel			Muutus S0 võrreldes		
		Aasta keskmine (autot ööpäevas)	Hommikune tipptund (autot tunnis)	Õhtune tipptund (autot tunnis)	Aasta keskmine (autot ööpäevas)	Hommikune tipptund* (autot tunnis)	Õhtune tipptund** (autot tunnis)
JuTa ringristmik	11184 11420 parempööre	486	53	50	20	2	5
	11184 11420 vasakpööre	237	37	31	15	2	5
	11184 Hoiu tänavale	751	137	105	12	2	5
	11420 - 11184 parempööre	256	20	36	33	2	5
	11420 - 11184 vasakpööre	504	26	64	37	2	5
	11420 Hoiu tänavale parempööre	1642	133	289	80	7	14
	11420 Hoiu tänavale vasakpööre	556	67	77	217	20	42
	11420 lõuna poole otse	3135	371	452	0	0	0
	11420 põhja poole otse	3036	305	485	0	0	0
	Hoiu tänavalt 11184 peale	588	50	106	26	2	5
	Hoiu tänavalt 11420 parempööre	573	43	77	368	28	49
	Hoiu tänavalt 11420 vasakpööre	975	107	132	139	9	19
Vae - Hoiu	Hoiu tänavalt Vae tänavale parempööre	866	78	144	170	13	28
	Hoiu tänavalt Vae tänavale vasakpööre	2111	247	338	176	13	28
	Vae tänaval otse lõunasse	690	53	101	192	13	28
	Vae tänaval otse põhja	822	89	112	207	13	28
	Vae tänavalt Hoiu tänavale parempööre	1260	125	200	178	13	28
	Vae tänavalt Hoiu tänavale vasakpööre	674	75	100	190	13	28
Vae - Veskitammi	Vae tänavalt Veskitammi tänavale parempööre	1885	139	292	668	26	103
	Vae tänavalt Veskitammi tänavale vasakpööre	1677	208	271	232	36	38
	Veskitammi tänaval otse itta	1883	253	298	30	2	5
	Veskitammi tänaval otse läände	2200	242	343	30	2	5
	Veskitammi tänavalt Vae tänavale parempööre	1513	133	236	527	27	82
	Veskitammi tänavalt Vae tänavale vasakpööre	1214	87	145	491	28	59

* Lisanduvast liiklusest 46% on seotud kooliga, 8% kaubanduskeskusega.

** Lisanduvast liiklusest 3% on seotud kooliga, 48% kaubanduskeskusega.

Tabel 7. Liikluse kasvu alusel prognoositav liiklus aastaks 2045 aleviku keskosa planeeringuga (S1b).

S1b	Suund	Prognoos aastaks 2045 liikluse kasvu alusel			Muutus S0 võrreldes		
		Aasta keskmine (autot ööpäevas)	Hommikune tipptund (autot tunnis)	Õhtune tipptund (autot tunnis)	Aasta keskmine (autot ööpäevas)	Hommikune tipptund* (autot tunnis)	Õhtune tipptund* (autot tunnis)
JuTa ringristmik*	11184 11420 parempööre	611	64	58	145	14	12
	11184 11420 vasakpööre	292	44	33	69	9	7
	11184 Hoiu tänavale	969	171	127	230	36	27
	11420 - 11184 parempööre	292	23	40	69	5	8
	11420 - 11184 vasakpööre	612	30	75	145	6	16
	11420 Hoiu tänavale parempööre	2049	160	349	487	34	73
	11420 Hoiu tänavale vasakpööre	445	59	44	106	12	9
	11420 lõuna poole otse	3135	371	452	0	0	0
	11420 põhja poole otse	3036	305	485	0	0	0
	Hoiu tänavalt 11184 peale	737	61	129	175	13	27
	Hoiu tänavalt 11420 parempööre	269	19	35	64	4	7
Hoiu tänavalt 11420 vasakpööre	1096	124	143	260	26	30	
Vae - Hoiu	Hoiu tänavalt Vae tänavale parempööre	913	82	146	217	17	31
	Hoiu tänavalt Vae tänavale vasakpööre	2538	296	392	603	62	83
	Vae tänaval otse lõunasse	652	51	92	155	11	19
	Vae tänaval otse põhja	807	96	106	192	20	22
	Vae tänavalt Hoiu tänavale parempööre	1420	141	218	338	30	46
	Vae tänavalt Hoiu tänavale vasakpööre	634	78	91	151	17	19
Vae - Veskitammi	Vae tänavalt Veskitammi tänavale parempööre	1597	143	239	379	30	50
	Vae tänavalt Veskitammi tänavale vasakpööre	1895	218	296	450	46	62
	Veskitammi tänaval otse itta	2431	317	371	578	67	78
	Veskitammi tänaval otse läände	2847	303	429	677	64	90
	Veskitammi tänavalt Vae tänavale parempööre	1294	134	195	307	28	41
	Veskitammi tänavalt Vae tänavale vasakpööre	949	75	110	226	16	23

* Lisanduvast liiklusest 31% on seotud kooliga, 33% kaubanduskeskusega.

Tabel 8. Maakasutuse alusel prognoositav liiklus aastaks 2045 kõigi kolme planeeringuga (S123a).

S123a	Suund	Prognoos aastaks 2045 maakasutuse alusel			Muutus S0 võrreldes		
		Aasta keskmine (autot ööpäevas)	Hommikune tipptund (autot tunnis)	Õhtune tipptund (autot tunnis)	Aasta keskmine (autot ööpäevas)	Hommikune tipptund* (autot tunnis)	Õhtune tipptund** (autot tunnis)
JuTa ringristmik*	11184 11420 parempööre	496	54	51	31	3	6
	11184 11420 vasakpööre	244	38	32	22	3	6
	11184 Hoiu tänavale	757	138	106	18	3	6
	11420 - 11184 parempööre	264	21	37	41	3	6
	11420 - 11184 vasakpööre	513	27	65	46	3	6
	11420 Hoiu tänavale parempööre	1662	137	293	99	10	17
	11420 Hoiu tänavale vasakpööre	630	77	87	290	30	52
	11420 lõuna poole otse	3135	371	452	0	0	0
	11420 põhja poole otse	3036	305	485	0	0	0
	Hoiu tänavalt 11184 peale	594	51	108	32	3	6
	Hoiu tänavalt 11420 parempööre	661	57	89	455	42	61
	Hoiu tänavalt 11420 vasakpööre	1008	111	136	172	13	23
Vae - Hoiu	Hoiu tänavalt Vae tänavale parempööre	907	85	150	210	20	35
	Hoiu tänavalt Vae tänavale vasakpööre	2153	254	344	218	20	35
	Vae tänaval otse lõunasse	735	60	108	238	20	35
	Vae tänaval otse põhja	871	96	119	256	20	35
	Vae tänavalt Hoiu tänavale parempööre	1303	132	207	220	20	35
	Vae tänavalt Hoiu tänavale vasakpööre	719	82	106	236	20	35
Vae - Veskitammi	Vae tänavalt Veskitammi tänavale parempööre	2044	151	316	827	39	128
	Vae tänavalt Veskitammi tänavale vasakpööre	1732	226	280	288	54	47
	Veskitammi tänaval otse itta	1890	254	299	37	3	6
	Veskitammi tänaval otse läände	2208	243	344	37	3	6
	Veskitammi tänavalt Vae tänavale parempööre	1638	146	256	652	40	102
	Veskitammi tänavalt Vae tänavale vasakpööre	496	54	51	607	42	73

* Lisanduvast liiklusest 31% on seotud kooliga, 5% kaubanduskeskusega ja 23% lasteaiaga.

** Lisanduvast liiklusest 3% on seotud kooliga, 40% kaubanduskeskusega ja 12% lasteaiaga.

Tabel 9. Liikluse kasvu alusel prognoositav liiklus aastaks 2045 kõigi kolme planeeringuga (S123b).

S123b	Suund	Prognoos aastaks 2045 liikluse kasvu alusel			Muutus S0 võrreldes		
		Aasta keskmine (autot ööpäevas)	Hommikune tipptund (autot tunnis)	Õhtune tipptund (autot tunnis)	Aasta keskmine (autot ööpäevas)	Hommikune tipptund* (autot tunnis)	Õhtune tipptund* (autot tunnis)
JuTa ringristmik*	11184 11420 parempööre	630	67	59	164	16	14
	11184 11420 vasakpööre	301	45	34	79	11	8
	11184 Hoiu tänavale	999	176	131	261	42	31
	11420 - 11184 parempööre	301	23	41	79	6	10
	11420 - 11184 vasakpööre	631	31	77	165	7	18
	11420 Hoiu tänavale parempööre	2114	166	360	551	39	85
	11420 Hoiu tänavale vasakpööre	459	61	45	120	14	11
	11420 lõuna poole otse	3264	387	471	129	15	19
	11420 põhja poole otse	3161	318	505	125	13	20
	Hoiu tänavalt 11184 peale	760	63	133	198	15	31
	Hoiu tänavalt 11420 parempööre	277	20	36	72	5	8
Hoiu tänavalt 11420 vasakpööre	1130	128	148	295	30	35	
Vae - Hoiu	Hoiu tänavalt Vae tänavale parempööre	942	85	151	246	20	36
	Hoiu tänavalt Vae tänavale vasakpööre	2617	306	405	683	72	95
	Vae tänaval otse lõunasse	673	52	95	175	12	22
	Vae tänaval otse põhja	832	99	110	217	23	26
	Vae tänavalt Hoiu tänavale parempööre	1465	146	225	382	34	53
	Vae tänavalt Hoiu tänavale vasakpööre	654	81	94	170	19	22
Vae - Veskitammi	Vae tänavalt Veskitammi tänavale parempööre	1647	148	246	429	35	58
	Vae tänavalt Veskitammi tänavale vasakpööre	1954	225	306	510	53	72
	Veskitammi tänaval otse itta	2507	327	383	654	77	90
	Veskitammi tänaval otse läände	2936	313	443	766	74	104
	Veskitammi tänavalt Vae tänavale parempööre	1334	139	201	348	33	47
	Veskitammi tänavalt Vae tänavale vasakpööre	979	77	113	255	18	27

* Lisanduvast liiklusest 16% on seotud kooliga, 17% kaubanduskeskusega ja 16% lasteaiaga.

Tabel 10. Stsenaarium S0 liikluse kujunemine läbi aastate.

Ristmik	Suund	2022			2030			2035			2040			2045		
		Aasta keskmine (autot)	Hommikune tipptund (autot tunnis)	Õhtune tipptund (autot tunnis)	Aasta keskmine (autot tunnis)	Hommikune tipptund (autot tunnis)	Õhtune tipptund (autot tunnis)	Aasta keskmine (autot tunnis)	Hommikune tipptund (autot tunnis)	Õhtune tipptund (autot tunnis)	Aasta keskmine (autot tunnis)	Hommikune tipptund (autot tunnis)	Õhtune tipptund (autot tunnis)	Aasta keskmine (autot tunnis)	Hommikune tipptund (autot tunnis)	Õhtune tipptund (autot tunnis)
JuTa ringristmik	11184 11420 parempööre	395	37	33	417	42	37	433	45	40	449	48	43	465	51	45
	11184 11420 vasakpööre	189	25	19	200	28	21	207	30	23	215	32	25	223	34	26
	11184 Hoiu tänavale	627	98	73	662	110	82	687	119	88	712	127	95	739	135	100
	11420 - 11184 parempööre	189	13	23	200	15	26	207	16	28	215	17	30	223	18	32
	11420 - 11184 vasakpööre	396	17	43	418	19	48	434	21	52	450	22	56	467	23	59
	11420 Hoiu tänavale parempööre	1326	92	200	1400	103	225	1452	111	242	1506	119	259	1562	127	275
	11420 Hoiu tänavale vasakpööre	288	34	25	304	38	28	315	41	30	327	44	32	339	47	34
	11420 lõuna poole otse	2661	270	329	2810	304	370	2914	327	398	3023	350	426	3135	371	452
	11420 põhja poole otse	2577	222	353	2721	250	397	2822	269	428	2927	287	457	3036	305	485
	Hoiu tänavalt 11184 peale	477	35	74	504	39	83	522	42	90	542	45	96	562	48	102
	Hoiu tänavalt 11420 parempööre	174	11	20	184	12	22	191	13	24	198	14	26	205	15	28
Hoiu tänavalt 11420 vasakpööre	709	71	82	749	80	92	776	86	99	805	92	106	835	98	113	
Vae - Hoiu	Hoiu tänavalt Vae tänavale parempööre	591	47	84	624	53	94	647	57	102	671	61	109	696	65	116
	Hoiu tänavalt Vae tänavale vasakpööre	1642	170	225	1734	191	253	1798	206	273	1865	220	291	1935	234	309
	Vae tänaval otse lõunasse	422	29	53	446	33	60	462	35	64	479	38	69	497	40	73
	Vae tänaval otse põhja	522	55	61	551	62	69	572	67	74	593	71	79	615	76	84
	Vae tänavalt Hoiu tänavale parempööre	919	81	125	970	91	141	1006	98	151	1044	105	162	1083	111	172
	Vae tänavalt Hoiu tänavale vasakpööre	410	45	52	433	51	58	449	55	63	466	58	67	483	62	72
Vae - Veskitammi	Vae tänavalt Veskitammi tänavale parempööre	1033	82	137	1091	92	154	1131	99	166	1173	106	177	1217	113	188
	Vae tänavalt Veskitammi tänavale vasakpööre	1226	125	170	1294	141	191	1343	151	206	1393	162	220	1445	172	234
	Veskitammi tänaval otse itta	1573	182	213	1661	205	240	1723	220	258	1787	236	276	1853	250	293
	Veskitammi tänaval otse läände	1842	174	246	1945	196	277	2017	211	298	2092	225	318	2170	239	338
	Veskitammi tänavalt Vae tänavale parempööre	837	77	112	884	87	126	917	93	136	951	100	145	986	106	154
	Veskitammi tänavalt Vae tänavale vasakpööre	614	43	63	648	48	71	672	52	76	697	56	82	723	59	87

Tabel 11. Stsenaarium S1a liikluse kujunemine läbi aastate.

Ristmik	Suund	2022			2030			2035			2040			2045		
		Aasta keskmine (autot)	Hommikune tipptund (autot tunnis)	Õhtune tipptund (autot tunnis)	Aasta keskmine (autot tunnis)	Hommikune tipptund (autot tunnis)	Õhtune tipptund (autot tunnis)	Aasta keskmine (autot tunnis)	Hommikune tipptund (autot tunnis)	Õhtune tipptund (autot tunnis)	Aasta keskmine (autot tunnis)	Hommikune tipptund (autot tunnis)	Õhtune tipptund (autot tunnis)	Aasta keskmine (autot tunnis)	Hommikune tipptund (autot tunnis)	Õhtune tipptund (autot tunnis)
JuTa ringristmik	11184 11420 parempööre	415	39	38	438	44	42	453	47	45	469	50	47	486	53	50
	11184 11420 vasakpööre	204	27	24	214	30	26	221	33	28	229	35	29	237	37	31
	11184 Hoiu tänavale	639	100	78	674	112	87	699	121	93	725	129	99	751	137	105
	11420 - 11184 parempööre	222	15	28	233	17	31	240	18	33	248	19	34	256	20	36
	11420 - 11184 vasakpööre	433	19	48	455	21	53	471	23	57	487	24	60	504	26	64
	11420 Hoiu tänavale parempööre	1406	99	214	1480	110	239	1532	118	256	1586	126	273	1642	133	289
	11420 Hoiu tänavale vasakpööre	505	54	67	521	58	70	533	61	73	544	64	75	556	67	77
	11420 lõuna poole otse	2661	270	329	2810	304	370	2914	327	398	3023	350	426	3135	371	452
	11420 põhja poole otse	2577	222	353	2721	250	397	2822	269	428	2927	287	457	3036	305	485
	Hoiu tänavalt 11184 peale	503	37	79	530	42	88	548	45	94	568	48	101	588	50	106
	Hoiu tänavalt 11420 parempööre	542	39	69	552	40	72	558	41	74	565	42	75	573	43	77
Hoiu tänavalt 11420 vasakpööre	848	80	101	888	89	111	916	95	118	945	101	125	975	107	132	
Vae - Hoiu	Hoiu tänavalt Vae tänavale parempööre	761	60	112	794	66	123	817	70	130	841	74	137	866	78	144
	Hoiu tänavalt Vae tänavale vasakpööre	1818	183	253	1910	205	281	1975	219	301	2042	234	319	2111	247	338
	Vae tänaval otse lõunasse	614	42	81	638	46	88	655	49	92	672	51	97	690	53	101
	Vae tänaval otse põhja	729	68	89	758	75	97	778	80	102	800	85	107	822	89	112
	Vae tänavalt Hoiu tänavale parempööre	1097	94	153	1148	105	169	1184	112	180	1222	118	190	1260	125	200
	Vae tänavalt Hoiu tänavale vasakpööre	600	58	80	623	64	87	640	68	91	656	72	96	674	75	100
Vae - Veskitammi	Vae tänavalt Veskitammi tänavale parempööre	1701	108	240	1759	118	257	1799	125	269	1841	132	281	1885	139	292
	Vae tänavalt Veskitammi tänavale vasakpööre	1458	161	208	1527	176	229	1575	187	243	1625	198	258	1677	208	271
	Veskitammi tänaval otse itta	1603	184	218	1691	207	244	1752	223	263	1817	238	280	1883	253	298
	Veskitammi tänaval otse läände	1872	176	251	1975	198	281	2047	213	303	2123	228	323	2200	242	343
	Veskitammi tänavalt Vae tänavale parempööre	1364	104	194	1410	113	208	1443	120	218	1477	127	227	1513	133	236
	Veskitammi tänavalt Vae tänavale vasakpööre	1105	71	122	1139	76	130	1163	80	135	1188	84	140	1214	87	145

Tabel 12. Stsenaarium S1b liikluse kujunemine läbi aastate.

Ristmik	Suund	2022			2030			2035			2040			2045		
		Aasta keskmine (autot)	Hommikune tipptund (autot tunnis)	Õhtune tipptund (autot tunnis)	Aasta keskmine (autot tunnis)	Hommikune tipptund (autot tunnis)	Õhtune tipptund (autot tunnis)	Aasta keskmine (autot tunnis)	Hommikune tipptund (autot tunnis)	Õhtune tipptund (autot tunnis)	Aasta keskmine (autot tunnis)	Hommikune tipptund (autot tunnis)	Õhtune tipptund (autot tunnis)	Aasta keskmine (autot tunnis)	Hommikune tipptund (autot tunnis)	Õhtune tipptund (autot tunnis)
JuTa ringristmik	11184 11420 parempööre	540	51	45	562	55	49	578	58	52	594	61	55	611	64	58
	11184 11420 vasakpööre	258	34	26	269	37	28	276	39	30	284	42	32	292	44	33
	11184 Hoiu tänavale	857	134	100	892	146	109	917	155	115	943	163	121	969	171	127
	11420 - 11184 parempööre	258	18	31	269	19	34	276	21	36	284	22	38	292	23	40
	11420 - 11184 vasakpööre	541	23	59	564	25	64	579	27	68	595	28	71	612	30	75
	11420 Hoiu tänavale parempööre	1813	126	273	1887	137	298	1939	145	316	1993	153	332	2049	160	349
	11420 Hoiu tänavale vasakpööre	394	46	34	410	51	37	421	54	39	433	57	42	445	59	44
	11420 lõuna poole otse	2661	270	329	2810	304	370	2914	327	398	3023	350	426	3135	371	452
	11420 põhja poole otse	2577	222	353	2721	250	397	2822	269	428	2927	287	457	3036	305	485
	Hoiu tänavalt 11184 peale	652	48	101	679	52	110	698	55	117	717	58	123	737	61	129
	Hoiu tänavalt 11420 parempööre	238	15	27	248	16	30	254	17	32	262	18	33	269	19	35
Hoiu tänavalt 11420 vasakpööre	969	97	112	1009	106	122	1037	112	129	1066	118	136	1096	124	143	
Vae - Hoiu	Hoiu tänavalt Vae tänavale parempööre	808	64	115	841	70	125	864	74	133	888	78	140	913	82	146
	Hoiu tänavalt Vae tänavale vasakpööre	2245	232	308	2337	254	336	2401	268	355	2468	283	374	2538	296	392
	Vae tänaval otse lõunasse	577	40	72	601	43	79	617	46	84	634	48	88	652	51	92
	Vae tänaval otse põhja	714	75	83	743	82	91	763	87	96	785	91	101	807	96	106
	Vae tänavalt Hoiu tänavale parempööre	1257	111	171	1308	121	186	1344	128	197	1382	135	208	1420	141	218
	Vae tänavalt Hoiu tänavale vasakpööre	561	62	71	584	67	78	600	71	82	616	75	86	634	78	91
Vae - Veskitammi	Vae tänavalt Veskitammi tänavale parempööre	1412	112	187	1470	122	204	1511	129	216	1553	136	228	1597	143	239
	Vae tänavalt Veskitammi tänavale vasakpööre	1676	171	232	1745	186	254	1793	197	268	1843	208	283	1895	218	296
	Veskitammi tänaval otse itta	2151	249	291	2239	272	318	2301	287	336	2365	302	354	2431	317	371
	Veskitammi tänaval otse läände	2519	238	336	2621	260	367	2694	275	388	2769	289	409	2847	303	429
	Veskitammi tänavalt Vae tänavale parempööre	1144	105	153	1191	115	167	1224	122	177	1258	128	186	1294	134	195
	Veskitammi tänavalt Vae tänavale vasakpööre	840	59	86	874	64	94	898	68	99	923	71	105	949	75	110

Tabel 13. Stsenaarium S123a liikluse kujunemine läbi aastate.

Ristmik	Suund	2022			2030			2035			2040			2045		
		Aasta keskmine (autot)	Hommikune tipptund (autot tunnis)	Õhtune tipptund (autot tunnis)	Aasta keskmine (autot tunnis)	Hommikune tipptund (autot tunnis)	Õhtune tipptund (autot tunnis)	Aasta keskmine (autot tunnis)	Hommikune tipptund (autot tunnis)	Õhtune tipptund (autot tunnis)	Aasta keskmine (autot tunnis)	Hommikune tipptund (autot tunnis)	Õhtune tipptund (autot tunnis)	Aasta keskmine (autot tunnis)	Hommikune tipptund (autot tunnis)	Õhtune tipptund (autot tunnis)
JuTa ringristmik	11184 11420 parempööre	426	40	39	448	45	43	463	48	46	479	51	49	496	54	51
	11184 11420 vasakpööre	211	28	25	221	31	27	229	34	29	236	36	30	244	38	32
	11184 Hoiu tänavale	645	101	79	680	114	88	705	122	94	731	130	100	757	138	106
	11420 - 11184 parempööre	230	16	29	241	18	32	248	19	34	256	20	36	264	21	37
	11420 - 11184 vasakpööre	442	20	49	464	22	54	480	24	58	496	25	61	513	27	65
	11420 Hoiu tänavale parempööre	1425	102	217	1499	114	242	1551	122	260	1605	129	276	1662	137	293
	11420 Hoiu tänavale vasakpööre	578	64	77	594	68	80	606	71	83	617	74	85	630	77	87
	11420 lõuna poole otse	2661	270	329	2810	304	370	2914	327	398	3023	350	426	3135	371	452
	11420 põhja poole otse	2577	222	353	2721	250	397	2822	269	428	2927	287	457	3036	305	485
	Hoiu tänavalt 11184 peale	509	38	80	536	43	89	555	46	95	574	49	102	594	51	108
	Hoiu tänavalt 11420 parempööre	629	53	81	639	54	84	646	55	85	653	56	87	661	57	89
Hoiu tänavalt 11420 vasakpööre	881	84	105	921	93	115	949	99	123	978	105	129	1008	111	136	
Vae - Hoiu	Hoiu tänavalt Vae tänavale parempööre	801	67	119	834	73	129	858	77	137	882	81	144	907	85	150
	Hoiu tänavalt Vae tänavale vasakpööre	1860	190	260	1952	211	288	2017	226	307	2084	240	326	2153	254	344
	Vae tänaval otse lõunasse	660	49	88	684	53	95	700	55	99	718	58	104	735	60	108
	Vae tänaval otse põhja	778	75	96	807	82	104	828	87	109	849	91	114	871	96	119
	Vae tänavalt Hoiu tänavale parempööre	1139	101	160	1190	111	175	1226	118	186	1264	125	197	1303	132	207
	Vae tänavalt Hoiu tänavale vasakpööre	646	65	87	669	71	93	685	75	98	702	78	102	719	82	106
Vae - Veskitammi	Vae tänavalt Veskitammi tänavale parempööre	1860	121	265	1918	131	282	1958	138	294	2001	145	305	2044	151	316
	Vae tänavalt Veskitammi tänavale vasakpööre	1514	179	217	1582	194	238	1630	205	252	1680	216	267	1732	226	280
	Veskitammi tänaval otse itta	1610	185	219	1698	208	245	1759	224	264	1824	239	282	1890	254	299
	Veskitammi tänaval otse läände	1879	177	252	1982	199	282	2055	214	304	2130	229	324	2208	243	344
	Veskitammi tänavalt Vae tänavale parempööre	1489	117	214	1536	127	228	1569	134	237	1603	140	247	1638	146	256
	Veskitammi tänavalt Vae tänavale vasakpööre	1221	85	136	1256	90	144	1280	94	149	1305	98	154	1331	101	159

Tabel 14. Stsenaarium S123b liikluse kujunemine läbi aastate.

Ristmik	Suund	2022			2030			2035			2040			2045		
		Aasta keskmine (autot)	Hommikune tipptund (autot tunnis)	Õhtune tipptund (autot tunnis)	Aasta keskmine (autot tunnis)	Hommikune tipptund (autot tunnis)	Õhtune tipptund (autot tunnis)	Aasta keskmine (autot tunnis)	Hommikune tipptund (autot tunnis)	Õhtune tipptund (autot tunnis)	Aasta keskmine (autot tunnis)	Hommikune tipptund (autot tunnis)	Õhtune tipptund (autot tunnis)	Aasta keskmine (autot tunnis)	Hommikune tipptund (autot tunnis)	Õhtune tipptund (autot tunnis)
JuTa ringristmik	11184 11420 parempööre	559	53	47	581	57	51	597	60	54	613	64	57	630	67	59
	11184 11420 vasakpööre	268	36	27	278	39	29	286	41	31	293	43	33	301	45	34
	11184 Hoiu tänavale	888	140	104	923	152	113	947	160	119	973	168	125	999	176	131
	11420 - 11184 parempööre	268	19	33	278	20	36	286	21	38	293	22	40	301	23	41
	11420 - 11184 vasakpööre	561	24	61	583	26	67	598	28	70	614	29	74	631	31	77
	11420 Hoiu tänavale parempööre	1877	131	285	1951	142	310	2003	150	327	2058	158	344	2114	166	360
	11420 Hoiu tänavale vasakpööre	408	48	36	424	53	39	435	56	41	447	58	43	459	61	45
	11420 lõuna poole otse	2790	285	348	2938	319	389	3043	342	417	3151	365	445	3264	387	471
	11420 põhja poole otse	2702	235	373	2845	262	417	2947	281	447	3052	300	477	3161	318	505
	Hoiu tänavalt 11184 peale	675	50	105	702	54	115	721	57	121	740	60	127	760	63	133
	Hoiu tänavalt 11420 parempööre	246	16	28	256	17	31	263	18	33	270	19	34	277	20	36
Hoiu tänavalt 11420 vasakpööre	1004	101	117	1043	110	127	1071	116	134	1100	122	141	1130	128	148	
Vae - Hoiu	Hoiu tänavalt Vae tänavale parempööre	837	67	120	870	73	130	893	77	137	917	81	144	942	85	151
	Hoiu tänavalt Vae tänavale vasakpööre	2325	242	320	2416	263	348	2481	278	368	2548	292	387	2617	306	405
	Vae tänaval otse lõunasse	597	41	75	621	45	82	638	47	87	655	50	91	673	52	95
	Vae tänaval otse põhja	739	78	87	768	85	94	789	90	100	810	95	105	832	99	110
	Vae tänavalt Hoiu tänavale parempööre	1301	115	178	1352	125	194	1388	132	204	1426	139	215	1465	146	225
	Vae tänavalt Hoiu tänavale vasakpööre	580	64	74	603	70	81	619	74	85	636	77	89	654	81	94
Vae - Veskitammi	Vae tänavalt Veskitammi tänavale parempööre	1462	117	195	1520	127	212	1561	134	224	1603	141	235	1647	148	246
	Vae tänavalt Veskitammi tänavale vasakpööre	1736	178	242	1804	194	263	1852	204	278	1902	215	292	1954	225	306
	Veskitammi tänaval otse itta	2227	259	303	2315	282	330	2377	298	348	2441	313	366	2507	327	383
	Veskitammi tänaval otse läände	2608	248	350	2711	269	381	2783	284	402	2858	299	423	2936	313	443
	Veskitammi tänavalt Vae tänavale parempööre	1185	110	159	1232	119	173	1265	126	183	1299	132	192	1334	139	201
	Veskitammi tänavalt Vae tänavale vasakpööre	869	61	90	904	67	98	928	70	103	953	74	108	979	77	113