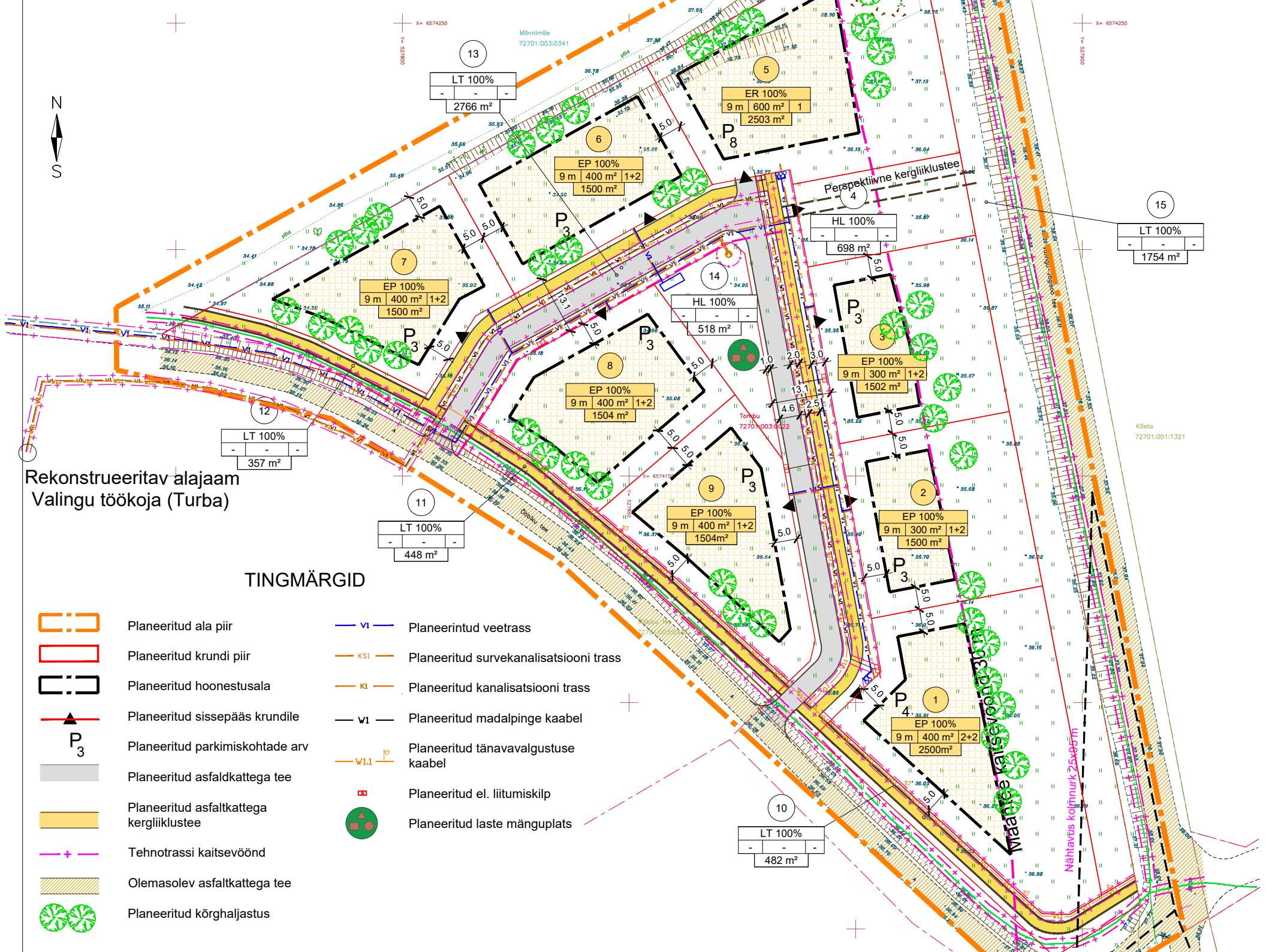
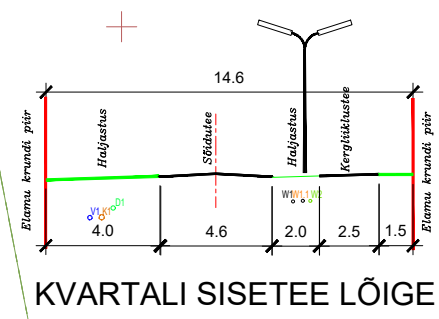


MAA BILANSS

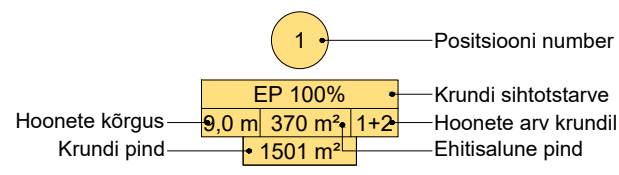
Kinnistu suurus	21 036 m ²
Elamumaa kokku	14 013 m ² (67%)
Üldkasutatav maa (kergliiklustee + haljasmaa)	3 041+ 1 216 = 4 257 m ² (20%)
Kinnistu sisene transpordimaa	2 766 m ² (13%)



TINGMÄRGID

- Planeeritud ala piir
- Planeeritud krunni piir
- Planeeritud hoonestusala
- Planeeritud sissepääs krunnile
- Planeeritud parkimiskohtade arv
- Planeeritud asfaldkattega tee
- Planeeritud asfaldkattega kergliiklustee
- Tehnotrassi kaitsevöönd
- Olemasolev asfaldkattega tee
- Planeeritud kõrghaljastus
- Planeerintud veetrass
- Planeeritud survekanalisatsiooni trass
- Planeeritud kanalisatsiooni trass
- Planeeritud madalpinge kaabel
- Planeeritud tänavavalgustuse kaabel
- Planeeritud el. liitumiskilp
- Planeeritud laste mänguplats

KRUNTIDE EHITUSÕIGUS NING KITSENDUSED										
Pos. nr	Krunni planeeritud suurus (m ²)	Hoonete alune pind (m ²)	Max korruselisus / hoonete kõrgus (m)	Hoone arv krunnil	Maa sihtotstarve ja osakaalu % (detailplaneeringu liikide kaupa)	Maa sihtotstarve ja osakaalu % (katastriüksuse liikide kaupa)	Hoonete suletud brutopind (m ²)	Tulepüsi-vus	Parki mis-kohta de arv	Kitsendused
1	2500	400	2 / 9 m	2+2	EK (kaksikelamu maa) 100%	E (elamumaa) 100%	800	TP3	4	Mnt. kaitse- vöönd 30 m
2	1500	300	2 / 9 m	1+2	EP (üksikelamu maa) 100%	E (elamumaa) 100%	500	TP3	3	Mnt. kaitse- vöönd 30 m
3	1502	300	2 / 9 m	1+2	EP (üksikelamu maa) 100%	E (elamumaa) 100%	500	TP3	3	Mnt. kaitse- vöönd 30 m
4	698	-	-	-	HL (looduslik haljasmaa) 100%	Üm (üldkasutatav maa) 100%	-	-	-	Mnt. kaitse- vöönd 30 m
5	2503	600	2 / 9 m	1(3 boksi)	ER (ridaelamumaa) 100%	E (elamumaa) 100%	1200	TP3	6+2	Mnt. kaitse- vöönd 30 m
6	1500	300	2 / 9 m	1+2	EP (üksikelamu maa) 100%	E (elamumaa) 100%	500	TP3	3	-
7	1500	300	2 / 9 m	1+2	EP (üksikelamu maa) 100%	E (elamumaa) 100%	500	TP3	3	-
8	1504	300	2 / 9 m	1+2	EP (üksikelamu maa) 100%	E (elamumaa) 100%	500	-	-	-
9	1504	300	2 / 9 m	1+2	EP (üksikelamu maa) 100%	E (elamumaa) 100%	500	-	-	-
10	482	-	-	-	LT (tee ja tänava maa) 100%	L (transpordimaa) 100%	-	-	-	-
11	448	-	-	-	LT (tee ja tänava maa) 100%	L (transpordimaa) 100%	-	-	-	-
12	357	-	-	-	LT (tee ja tänava maa) 100%	L (transpordimaa) 100%	-	-	-	-
13	2766	-	-	-	LT (tee ja tänava maa) 100%	L (transpordimaa) 100%	-	-	-	-
14	518	-	-	-	HL (looduslik haljasmaa) 100%	Üm (üldkasutatav maa) 100%	-	-	-	-
15	1754	-	-	-	LT (tee ja tänava maa) 100%	L (transpordimaa) 100%	-	-	-	-
	21036	2800					5000		24	



MÄRKUSED

- Planeeritud tehnoorkude paigutus on põhimõtteline ja kuulub täpsustamisele edasise projekteerimise käigus (ehitusprojekti koostamisel)
- Piirdeaedade projekteerimist on käsitletud seletuskirja p.4.3 ja 4.5



TELLIJA	Elle Rajandu	PROJEKTI JUHT	Mari Kallas	LEHT	03
PROJEKT	Valingu küla Tombu kinnistu ja lähiala detailplaneering	ARHITEKT	Mari Kallas	STAADIUM	DP
JOONIS	Detailplaneeringu põhijoonis	MÖÖT	1:1000	TÖÖ NR.	2110
		KOOSTATUD			22.09.2022