

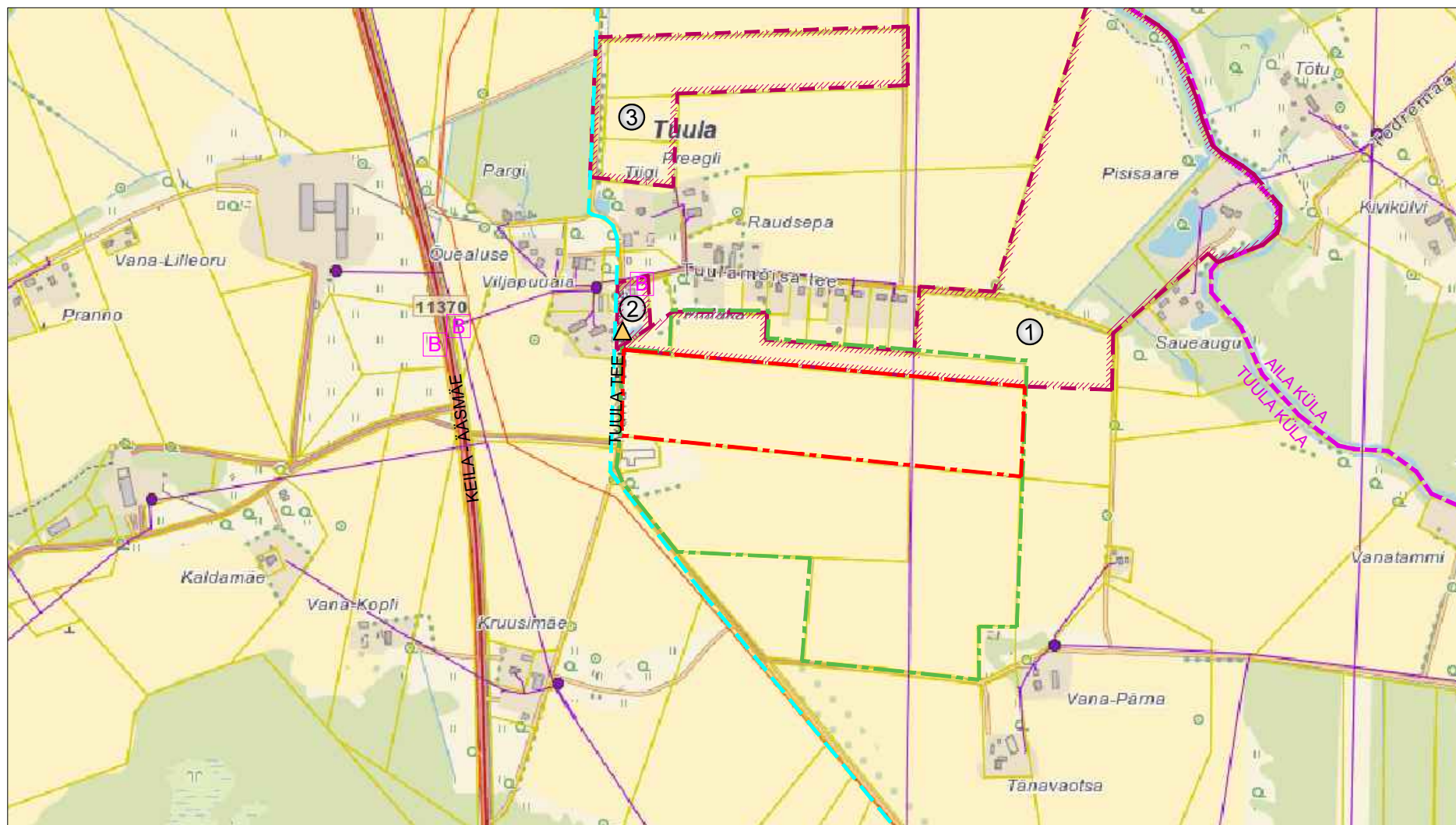
LEPPEMÄRGID

- - - PLANEERINGUALA PIIR
- OLEMASOLEV KINNISTU PIIR
- - - HIPODROOMI KOMPLEKSI PIIR
- - - KERGLIIKLUSTEE VASTAVALT ÜLDPLANEERINGULE
- - - VAREM KEHTESTATUD DETAILPLANEERINGU ALA
- OLEMASOLEV HOONE ÕUEALAGA
- OLEMASOLEV ALAJAAM
- OLEMASOLEV ELEKTRILIIN
- OLEMASOLEV SIDETRASS
- OLEMASOLEV PÖLD
- OLEMASOLEV ROHUMAA
- OLEMASOLEV METS
- OLEMASOLEV VEEKOGU
- B OLEMASOLEV BUSSIPEATUS
- ▲ OLEMASOLEV TULETÖRJE VEEVÖTUKOHT (TIIK)

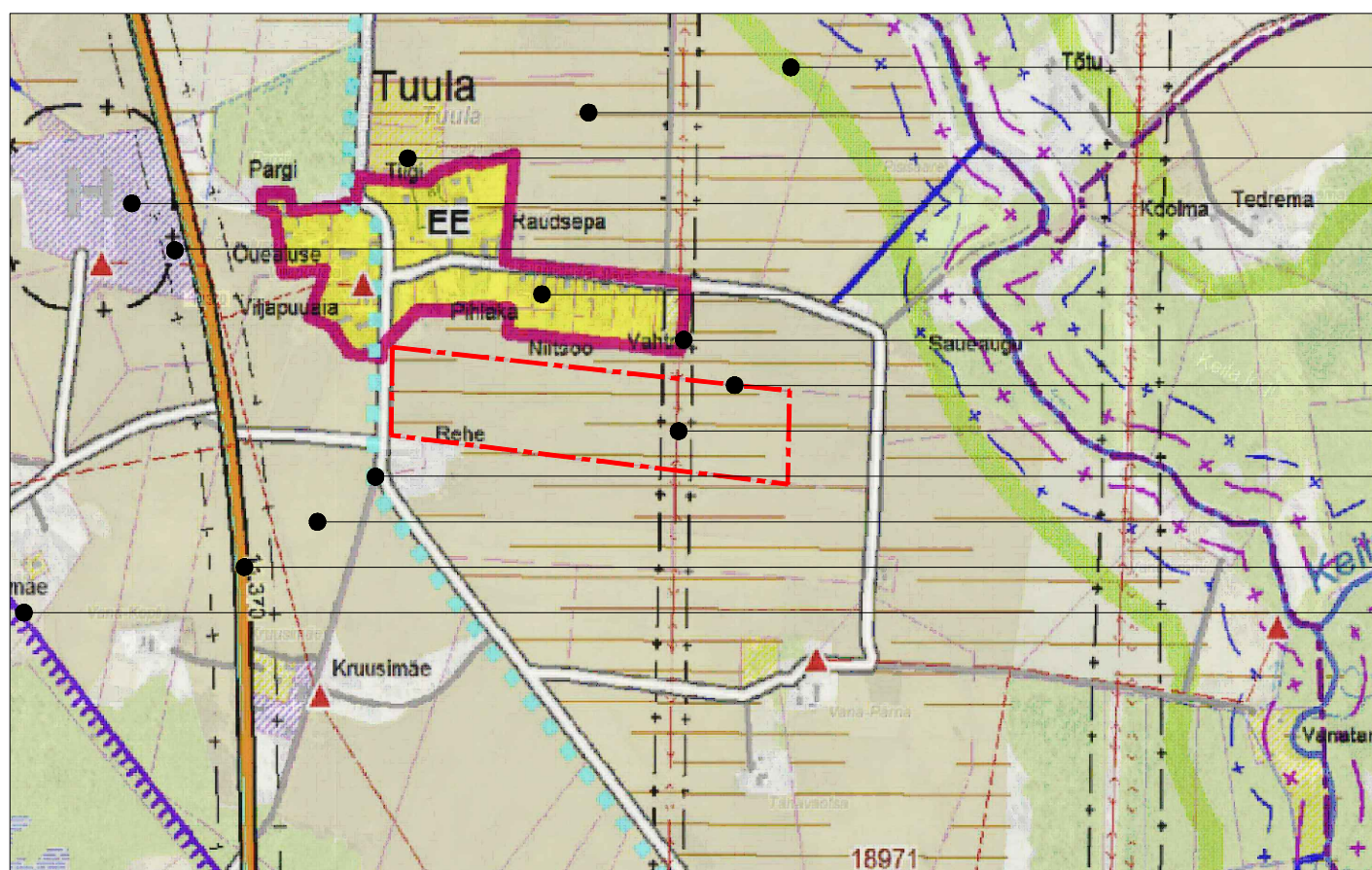
EKSPLIKATSIOON

- ① TUULA KÜLA TUULA KINNISTU DETAILPLANEERING
(kehtestatud Saue Vallavalitsuse 30.03.2010. a korraldusega nr 195)
- ② TUULA KÜLA MÕISA 2 KINNISTU JA LÄHIALA DETAILPLANEERING
(kehtestatud Saue Vallavalitsuse 11.01.2011. a korraldusega nr 11)
- ③ TIIGI 1 MAAÜKSUSE DETAILPLANEERING
(kehtestatud Saue Vallavalitsuse 15.05.2007. a otsustusega nr 398)

VÄLJAVÖTE SAUE VALLA ÜLDPLANEERINGUST



Aluskaardina on kasutatud väljavõtet Maa-ameti kaardiserverist (20.04.2020)



- ROHEVÖRGUSTIK
- MAAPARANDUSSÜSTEEMIDEGA ALA
- ELAMUMAA
- TOOTMISMAA
- TEHNORAJATISE PIIRANGUVÖÖND
- PERE- JA RIDAELAMUMAA
- TIHEASUSTUSALA, SH REOVEEKOGUMISALA
- PLANEERINGUALA PIIR
- KÕRGEPINGE ÕHULIIN KAITSEVÖÖNDIGA (25 m)
- KERGLIIKLUSTEE
- PÖLLUMAA BONITEEDIGA 40-50 HINDEPUNKTI
- RIIGITEE NR 11370 (KEILA-ÄÄSMÄE)
- LUBJAKIVIMAARDLA



OBJEKTI ASUKOHT		TÖÖ NIMI		
HARJUMAA SAUE VALD TUULA KÜLA		TUULA KÜLA LAINELA KINNISTU JA LÄHIALA DETAILPLANEERING		
PLANEERIJA	JANNE VAINE	JOOINISE NIMI	STADIUM	JOOINIS
		KONTAKTVÖÖNDI PLAAN (M 1:10 000)	DP	3
	10.2020	TELLIJA	TÖÖ NUMBER	
		HIPODROOM OÜ	2019105	
				6