

SALLAMETSA KINNISTU DETAILPLANEERING.

HARJUMAA, SAUE VALD, TAGAMETSA KÜLA

TINGMÄRGID:

- PLANEERITAVA ALA PIIR
- PLANEERITAVA KÜ PIIR
- KINNISTU PIIR
- MAANTEE 50 M TEEKAITSEVÕND
- MAANTEE 60 M SANITAARKAITSEVÕND
- ROHEVÕRGUSTIKU PIIR
- OLEMASOLEV KÕRGLIISTUS
- RAESIMIK
- PLANEERITAV HOONESTUSALA
- HOONE ORIENTIIRUV ASUKOHT
- JUURDEPÄAS

PLAAN ELAMUMAA KÜ POS.NR JA PINDALA NING SELLE JUURDE KUULUVA MAATULUNDUSMAA KÜ POS.NR. JA PINDALA

PLANEERITAVA KRUNDI KOGU SUURUS

KRUNDI EHTUSOIGUS

suurim korraldus

max. hoonetav pind (m²) - 300

max. hoonete arv kruntil - 1+2 (sh. 1 elamu)

PLAAN. ÜKSIKELAMUMAA / MAATULUNDUSMAA

OLEMASOLEV JUURDESÕJUTEE

OLEMASOLEV PINNASETEE

PLAAN. SISETEE

PLANEERITAV 0,4 KV MAARKABEL

PLANEERITAV LITUMISKILP

PLANEERITAV 6-10 m² KOGUMISMAHUTI (asukohti täpsustab hoone prof.)

PROJ. MAAPINNA KÕRGUSARV

OL.OJ. MAAPINNA KÕRGUSARV

PLAAN. PARKIMISKOHTADE ARV

KONTENER KOVAL ALUSEL

(A) 2000 m² (B) 82.322 m²

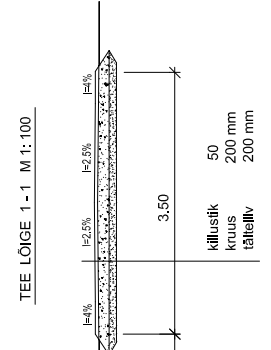
1 84.322 m²

EE 2 300 1+2

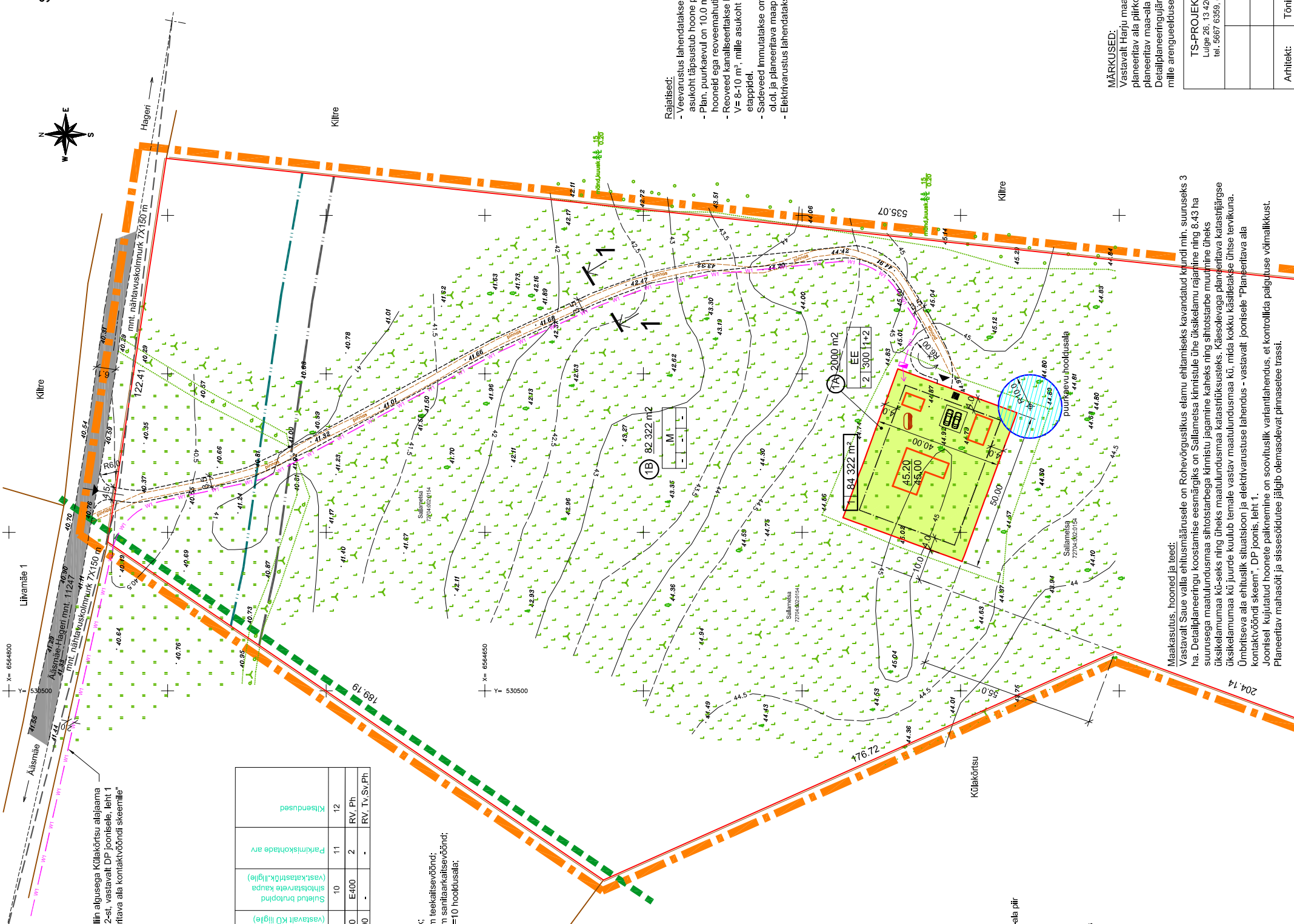
EE M

45.20

45.00



TEE LOIGE 1-1 M 1:100



ANDMED KÜ MOODUSTAMISEKS

Positsioon nr.	Kü planeeritud (vastavalt kaestri-üksuse liigile)	Kü planeeritud suurus m	Moodustatakse kinnistust k.a. riigilõuna maa	Lidivate - lahutatavate osade suurus m ²	Osade sarnine sisetarve (vastavalt kaestriüksuse liigile)
1	2	3	4	5	6
1A	E	2000	Sallametsa	- 2 000	M
1B	M	82 322	Sallametsa	- 82 322	M

PLAAN. 0,4 KV KAABELIIN ALGUSEGA KÜLAKÕRTSU ALAJAAMA LIIDER NR.3 MASTI NR.2-SI. VASTAVALT DP JOONISELE LEHT 1 "Planeeritava ala kontaktvõrgu skeemile"

Kü planeeritud suurus m ²	Maatulus	Maatulus	Maatulus	Maatulus	Maatulus
2 000	84 322	180/120	2	9/16	1+2
82 322	82 322				

KRUNTIDE EHTUSOIGUS. KITSENDUSED

Kinnistuliik	Kinnistuliik nr.	Kruntiliik	Kruntiliik nr.	Kruntiliik	Kruntiliik nr.	Kruntiliik	Kruntiliik nr.	Kruntiliik	Kruntiliik nr.
1	2	3	4	5	6	7	8	9	10
1A	1A	E	2000	Sallametsa	- 2 000	M	82 322	Sallametsa	- 82 322
1B	1B	M	82 322	Sallametsa	- 82 322	M			

TERRITOORIUMI BILANSS:

Maa Sisetarve	Planeeritaval alal loetud m ²	Kü	%
Elumumaa	2 000	1	2,4
Maatulusmaa	82 322	1	97,6
Kokku	84 322	2	100,0

ARHITEKTUURINÕUDED, TEHNILISED ERINÕUDED:

- üksiklamu sokli kõrgus maapinnast 0,3 - 0,5 m;
- hoonestusviis - laheline;
- katuseharja suund - risti või paralleelse krundi pihiriga;
- hooned fassaadides kasutada traditsioonilisi ehitusmaterjale v.a. plekk, plastik;
- katusekalle: 33 - 45 kraadi;
- minimaalne tulepüskusklass - TP3;
- Pile: pildid lubatud rajada ainult elumumaa kü ümbrises:
- Pile: loodusühedastest materjaldest, hõre puit Hmax = 1,4 m, pakeivi Hmax=0,8 m;
- elamu kohta 2 parklakohta;
- Üueala heakord ja haljastus lahendatakse elamu projekteerimise käigus;



PLANEERITAVA MAA-ALA KRUNITMISE SKHEEM M 1:4000

Käesolevaga planeeritava katastrijärgse üksikelamumaa kü juurde (pos.nr.1A) kuulub temale vastav maatulusmaa kü pos.nr.1B, mida kokku käsitletakse ühise tervikuna.

Rajatised:
 - Veevarustus lahendatakse individuaalse puurkaevu baasil, mille asukoht täpsustab hoone projekteerimise käigus;
 - Plan. puurkaevul on 10,0 m hoolsusala, kus ei tohi paikneda hooned ega roveemahuti ega toimuda majandustegevust;
 - Reoveed kanaliseeritakse klaasplastist kogumismahuti baasil V=8-10 m³, mille asukoht täpsustab projekteerimise järgmistel etappidel;
 - Sadeveed immutatakse omal kü-sel. Hoonestusalal on antud ol.oj. ja planeeritava maapinna kõrgusmärk.
 - Elektrivarustus lahendatakse ol.oj. 0,4 kv õhulini baasil

MÄRKUSED:
 Vastavalt Harju maakonna teemaplaneeringu "Asustust ja maakasutust suunavat keskkonnamingimused" kohaselt jääb planeeritav ala piirkonna / maakonna suurele rohevõrgustiku rohekordifosse K8. Saue valla ülplaneeringu kohaselt asub planeeritav maa-ala hajaasustuses; ülplaneeringujärgne maakasutus juhtosistav on looduslik ala, mets. Detailplaneeringujärgne hoonestus jätkab antud alal traditsioonilist väljakujunenud asustusstruktuuri ja hoonestuslaadi, mille arengueelduseks on maa-ala soodne asukoht teede suhtes ning paiknemine alajaama ja keskpingeliini 400 m alas.

TS-PROJEKTIBÜROO Lulge 26, 13 426, Tallinn tel. 5667 6559, e-post: tonis.sirp@mail.ee	Töö nimetus, asukoht SALLAMETSA KINNISTU DETAILPLANEERING. Harju maakond, Saue vald, Tagametsa küla.
Arhitekt: Tõnis Sirp	joonise süsu
Moorkava: 1:1000	Töö nr. 04-11DP
Staadium DP	Leht 3
Revisioonid 11330449 reg. nr. EEP000979	Leht 3

Maakasutus, hooned ja teed:
 Vastavalt Saue valla ehitusmäärusele on rohevõrgustikus kavandatud krundi min. suuruseks 3 ha. Detailplaneeringu koostamise eesmärgiks on Sallametsa kinnistule ühe üksiklamu rajamine ning 8,43 ha suurusel maatulusmaal sisetarvega kinnistu jagamine kaheks ning sisetarve muutmise ühese üksikelamumaa kü-seks ning ühese maatulusmaa katastritüüpiks. Käesolevaga planeeritava katastrijärgse üksikelamumaa kü juurde kuulub temale vastav maatulusmaa kü, mida kokku käsitletakse ühise tervikuna. Ümbriseva ala ehituslik situatsioon ja elektrivarustus lahendus - vastavalt joonisele "Planeeritava ala kontaktvõrgu skeem", DP joonis leht 1.
 Joonisel kujutatud hoonete paiknemine on soovituslik variantlahendus, et kontrollida paigutuse võimalikkust. Planeeritav mahasõit ja sissesõidutee jälgib olemasolevat pinnasetee trassi.