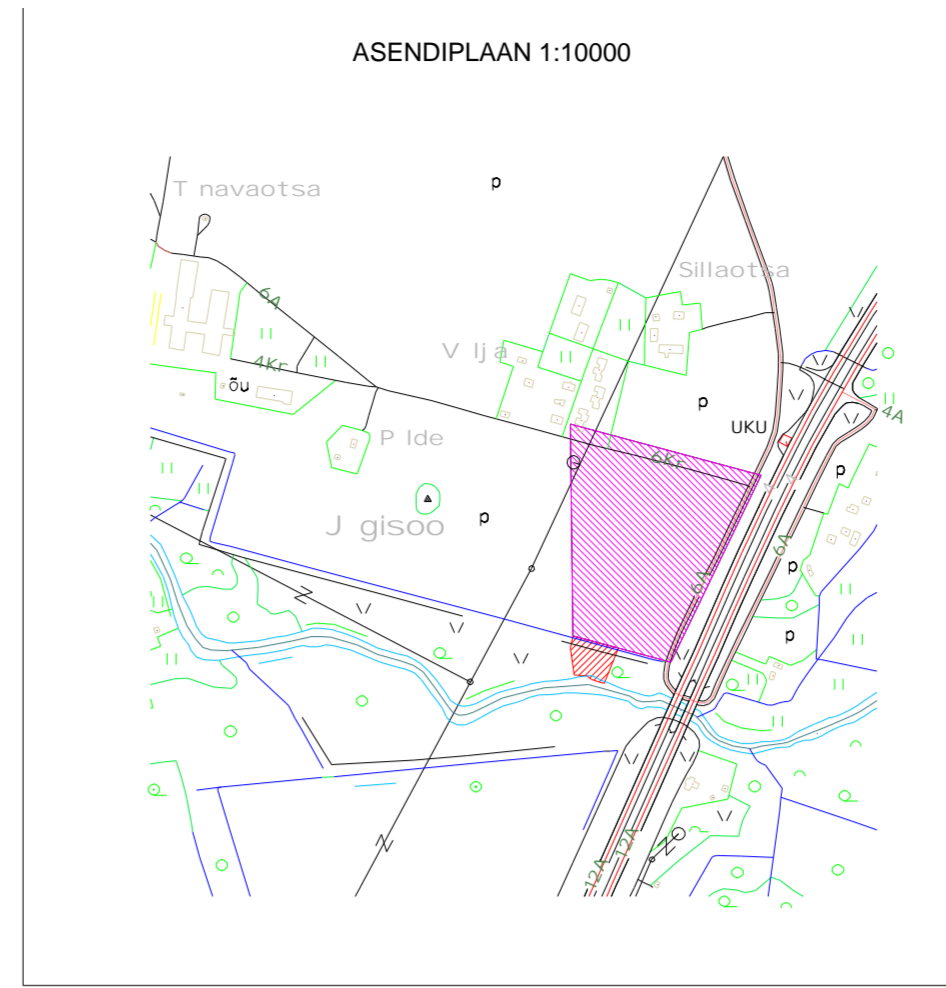


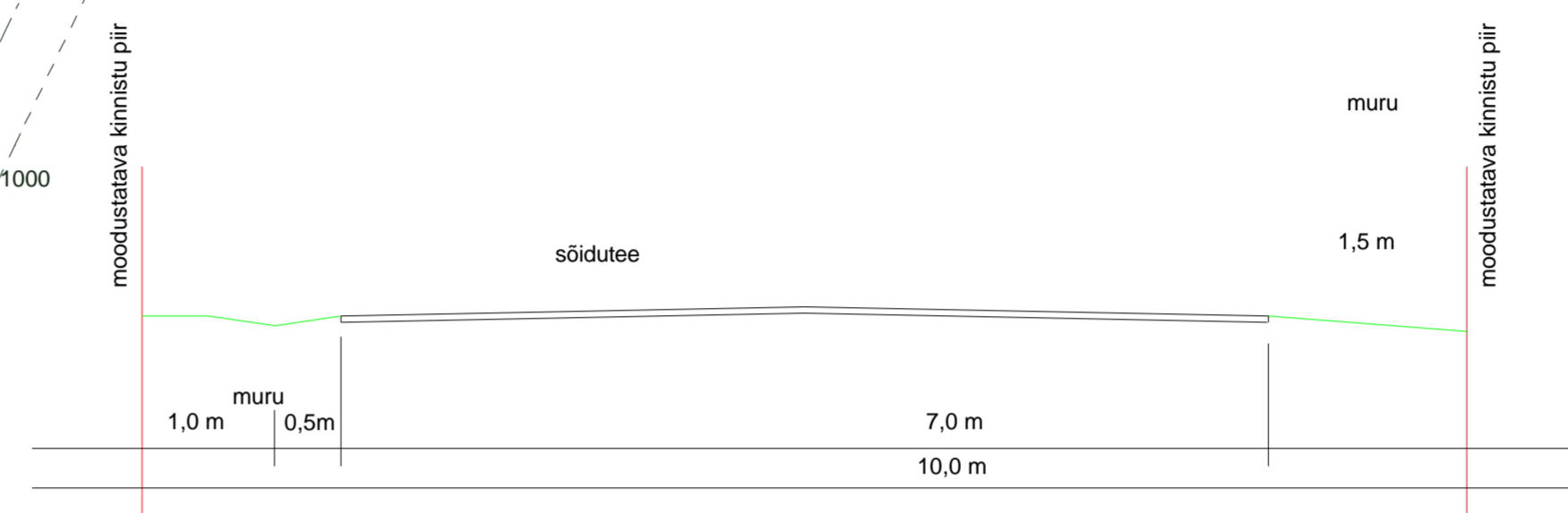


**LEPPEMÄRGID**

- PLANEERITAVA ALA PIIR (Vastavalt planeerimiseaduse §22 lg2-4k)
- SILLAOTSA 3 DETAILPLANEERINGU PIIR VASTAVALT ALGATUSKORRALDUSELE
- OLEMASOLEVA KINNISTU PIIR
- KRUNDI PIIRIETTEPAK
- HOONESTUSALA ETTEPAANEK
- PLANEERITUD JUURDEPÄAS KRUNDILE
- OLEMASOLEVAD HOONED
- A
- OLEMASOLEVAD ASFALKATTEVA TEEDE (AVALIK TEE)
- TEEKATSEVÕND 50M SÕIDURAJA TELJEST
- MAAPARANDEUSE EELVÕOLUKRAAVI EHTUSKEELUVÕND 25m KRAAVI PERVEST
- JÕE KALDA PIIRANGUVÕND 100M JA KALDA EHTUSKEELUVÕND 50M
- MADALPINGE ÕHUKABLI KATSEVÕND 3M MÕLEMAL POOL KAABLI TELGE (VAJADUSEL SERVITUUDIALA)
- SIDEKAABLI KATSEVÕND 2M MÕLEMAL POOL KAABLI TELGE (VAJADUSEL SERVITUUDIALA)
- MAAPARANDEUSE KUIVENDUSSÜSTEEMI KATSEVÕND 10M MÕLEMAL POOL TORU TELGE (VAJADUSEL SERVITUUDIALA)
- HOONESTAMISEKS LUBATUD ALA
- TINGIMUSLIK HOONESTUSALA 1)



ERATEE PROFIL M 1:100  
LÕIGE 1-1



POS.1 100% A

14m	2
3K	8150
20390 m²	P-144
	P-6

POS.6 100% T

5m	2	2
1K		
30m²		

POS.7 100% T

5m	2	1
1K		
30m²		

POS.2 100% A

14m	1
3K	6340
16012 m²	P-141
	P-9

POS.8 100% L

-	-	-
-	-	-
1100m²	-	-

POS.5 100% L

-	-	-
-	-	-
681 m²	-	-

POS.9 100% L

-	-	-
-	-	-
1165m²	-	-

POS.3 100% T

-	-	-
-	-	-
460 m²	-	-

- MÄRKUSED:**
- SILLAOTSA 3 KINNISTU OLEMASOLEV MAAKASUTUSE SIHTOTSTARVE ON MAATULUNDUSMAA, PINDALA 4,21HA
  - ALLUS - OPTISET OÜ POOLT KOOSTATUD TOPOGRAAFILINE MAA-ALA PIAAN (TOO NR. S-669/ 08 23.05.2008)
  - OPTISET OÜ POOLT KOOSTATUD TOPOGRAAFILINE MAA-ALA PIAAN (TOO NR. S-746/ 09 12.05.2008)
  - KOORDINAADID L-EST97 SÜSTEEMIS, KÕRGUSED BALTI SÜSTEEMIS.
  - MÕODISTATUD MAA-ALAL ASUB ALLUSVÕRGU PUNKT 1393 KÕRGUSEGA 32,06M
  - KATASTRILISE PIIRI OÜ KANTUD PIAANILE PIIRANDMETE ALUSEL
  - JUURDEPÄAS PLANEERITUD KINNISTULE POS. NR. 1 OLEVALE TEELE (AVALIK TEE) LAHENDATAKSE ERALDI PROJEKTIGA
  - JÕGISOO II RAMBI NR. 1111 JA PLANEERITUD JUURDEPÄASUTE POS. 5 RISTMIK LAHENDATAKSE ERALDI PROJEKTIGA
  - KERGLIKLUSTEE KINNISTUL POS. 6 LAHENDATAKSE ERALDI PROJEKTIGA
  - KÕIKIDE HOONETE MAAPÄLSEST EHTUSALUSEST PINNAST VÕIVAD ARHITEKTUURSETEL PÕHJUSTEL ÕLE ULATUDA RÕUD, TERRASSID, TREPID, VARIKATUSED, VMS., KUUD VÄLJALATUVA OSAD EI TOHI ULATUDA MAAPÄLSEST EHTUSALAST KAUGEMALE KUJ KAKS MÕETRIIT.
  - KRUNDITE LITMISEL HOONESTUSALAD JA ABHOONETE HOONESTUSALAD LIIDETAKE KOKKU. SEGA LIIDETUD KRUNDITE HOONESTUSALAKS KUJUNE MÕLEMA KRUNDI HOONESTUSALA JA LISAKS SELLELE KRUNDITE HOONESTUSALADE VAHELE JÄÄV ALA (TINGIMUSLIK HOONESTUSALA 1)).

\* Planeerimiseaduse § 22 lg2 Tehnovergud ja -rajatised planeeritakse, arvestades olemasolevaid ehitisi, tehnovõrke ja -rajatisi ning muid kättesaadavaid andmeid. Kui kinnisajale tehnovõrgu või -rajatisega võrguühenduse koostamiseks on vajalik kuu ühenduse olemasoleva tehnovõrgu või -rajatisega, mis ei asu planeeritava maa-alal, siis peab planeeringu algataja teavitama planeeritavat maa-ala sellest, et planeering hõlmaks kogutavat võrguühendust.

1) KINNISTUOMANIKU OMAVAHELISEL KOKKULEPPEL NING PÄASTEMETI JA SAUE VALLA KOOSKÕLASTUSEL ON ALA KASUTATAV HOONESTUSALANA  
2) MÕODUSTATAVATE ARVAKA KINNISTULE POS. NR. 1 JA POS. NR. 2 VAHELISEL ALAL ON ERALDI NÄIDATUD TINGIMUSLIK HOONESTUSALA SELLE HOONESTUSALA TÄISEHTAMINE ON VÕIMALIK KINNISTUOMANIKU, SAUE VALLA NING PÄASTEMETI OMAVAHELISEL KOKKULEPPEL. LÜHITASEL ON VÕIMALIK VAJADUSEL MÕODUSTATAVAD KINNISTUD UUESTI LITTA, VAJAMATA SELLEKS UUE DETAILPLANEERINGU LÄBIVIHIMIST.

toe	Jooniste arv	Joonise nr. 1	toe nr.
Saue vald	Joonise sisu	Joonise sisu	Joonise sisu
Jõgisoo küla	Topograafiline maa-ala plaan	Topograafiline maa-ala plaan	S- 609/08
Sillaotsa 3 katastrüksus 72703:002:0189			
<b>OÜ OPTISET</b>	Märtsime tee 51, TALLINN 10621	Märtsime tee 51, TALLINN 10621	Märtsime tee 51, TALLINN 10621
Reg. kood 10558430	tel: 6528209 6542123 fax: 6528209	tel: 6528209 6542123 fax: 6528209	tel: 6528209 6542123 fax: 6528209
	E-mail: info@optiset.ee	E-mail: info@optiset.ee	E-mail: info@optiset.ee
Moodistas	Arvo Pääk	Moodistas	Arvo Pääk
Koostas	Arvo Pääk	Koostas	Arvo Pääk
Spetsialist	Elvo Noorak	Spetsialist	Elvo Noorak
	Litsents nr. 458 MA 14.12.2004		

JRK.NR.	KOOSKÕLASTAJA ORGANISATSIOON	NR.	KUUPÄEV
1	Eilon Ettevõtte AS	8414372	30.05.2008
2	OÜ Jaotusvõrk Tehnilise Informatsiooni-Tehnilise sektor	4698	28.05.2008

toe	Jooniste arv	Joonise nr. 1	toe nr.
Saue vald	Joonise sisu	Joonise sisu	Joonise sisu
Jõgisoo küla	Topograafiline maa-ala plaan	Topograafiline maa-ala plaan	S- 746/09
Sillaotsa 2 katastrüksus			
<b>OÜ OPTISET</b>	Märtsime tee 51, TALLINN 10621	Märtsime tee 51, TALLINN 10621	Märtsime tee 51, TALLINN 10621
Reg. kood 10558430	tel: 6528209 6542123 fax: 6528209	tel: 6528209 6542123 fax: 6528209	tel: 6528209 6542123 fax: 6528209
	E-mail: info@optiset.ee	E-mail: info@optiset.ee	E-mail: info@optiset.ee
Moodistas	Arvo Pääk	Moodistas	Arvo Pääk
Koostas	Arvo Pääk	Koostas	Arvo Pääk
Spetsialist	Elvo Noorak	Spetsialist	Elvo Noorak
	Litsents nr. 458 MA 14.12.2004		

TELLUJA: SAUE VALLAVALITSUS

ASE EHTUSPROJEKT OÜ	SILLAOTSA 3 MU DETAILPLANEERING	toe nr.
LAKI 25, TALLINN tel: 650 5663	JÕGISOO KÜLA SAUE VALLA HARJU MAAMKONNAS	0501
registrikood nr EP 1011938-0001		
	TEHNOVÕRKEDE KOONDISPLAAN	M 1:500
koostaja	koostaja	koostaja
21.06.2014	21.06.2014	21.06.2014
03.06.2014	03.06.2014	03.06.2014
TOO NR. 249	TOO NR. 249	TOO NR. 249
GE-5	GE-5	GE-5