



Saue Vallavalitsus

Personaliuuring 2022

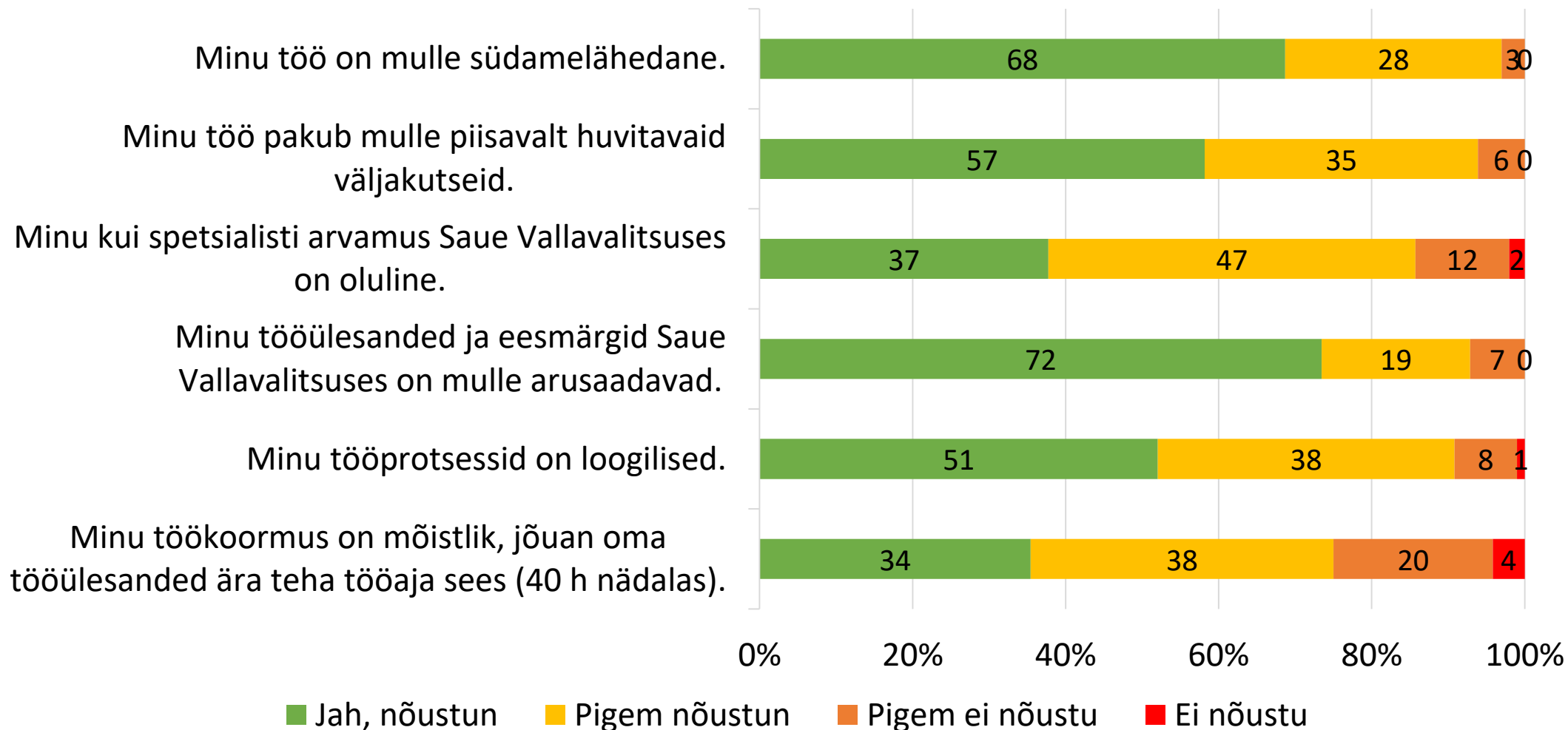
Foto: Valdur Vacht



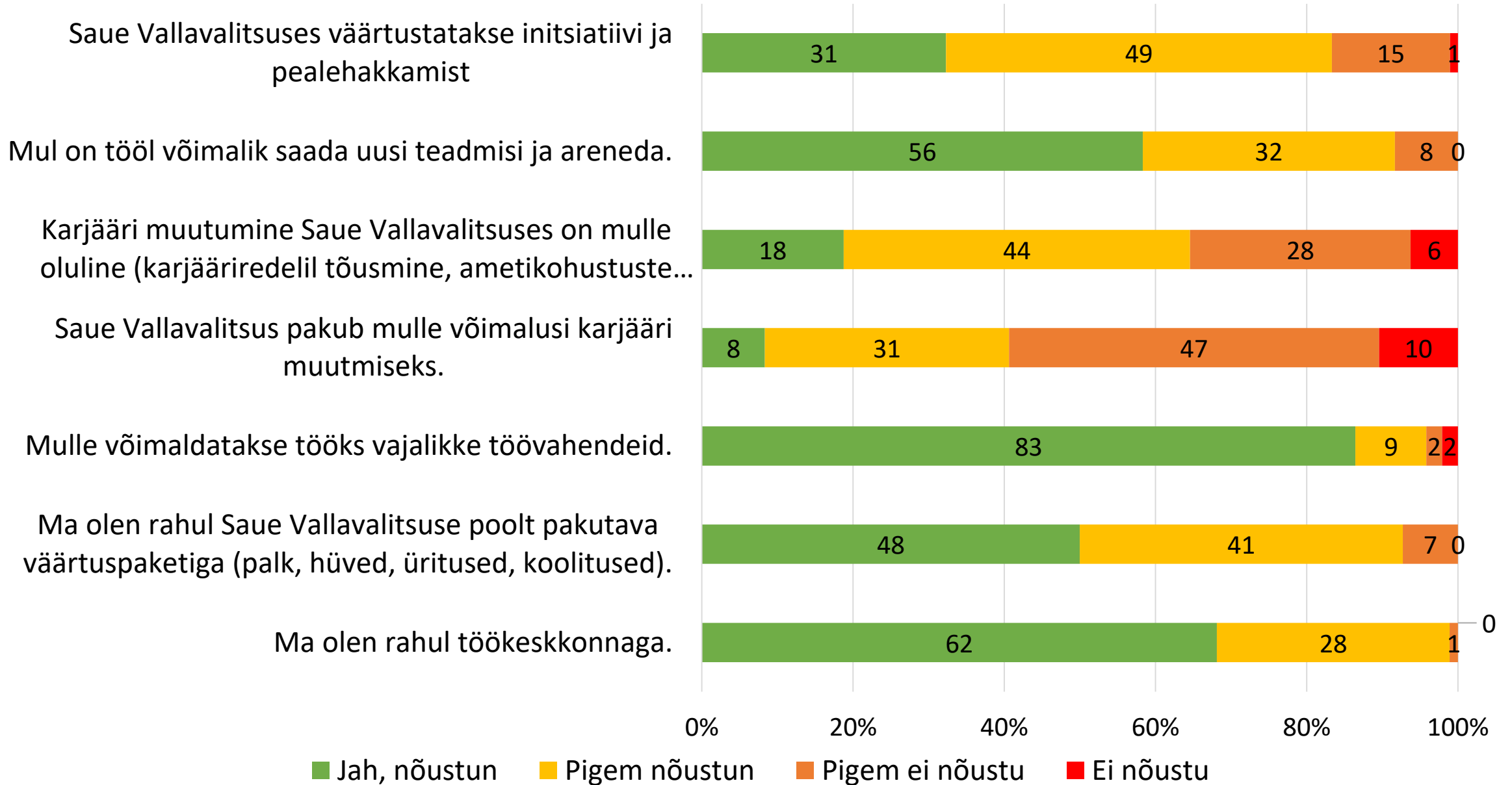
Ülevaade personaliuuringust 2022

- Vastamise periood 13.- 22. september 2022
- Vastas 100%, osad vastamised olid jäänud pooleli
- Keskmised skaalal 2-5
 - 5 jah, nõustun
 - 4 pigem nõustun
 - 3 pigem ei nõustu
 - 2 ei nõustu

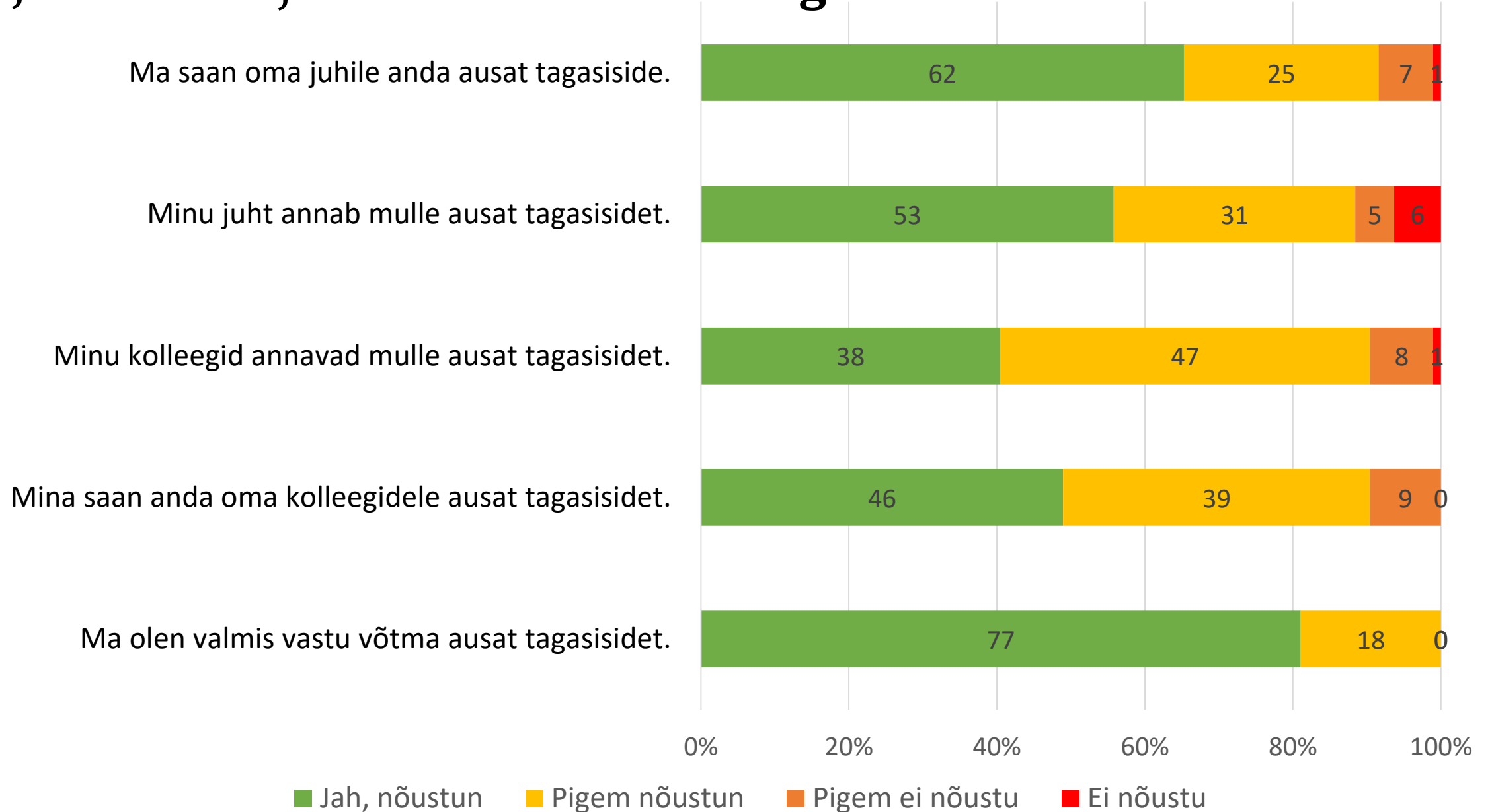
Minu töö



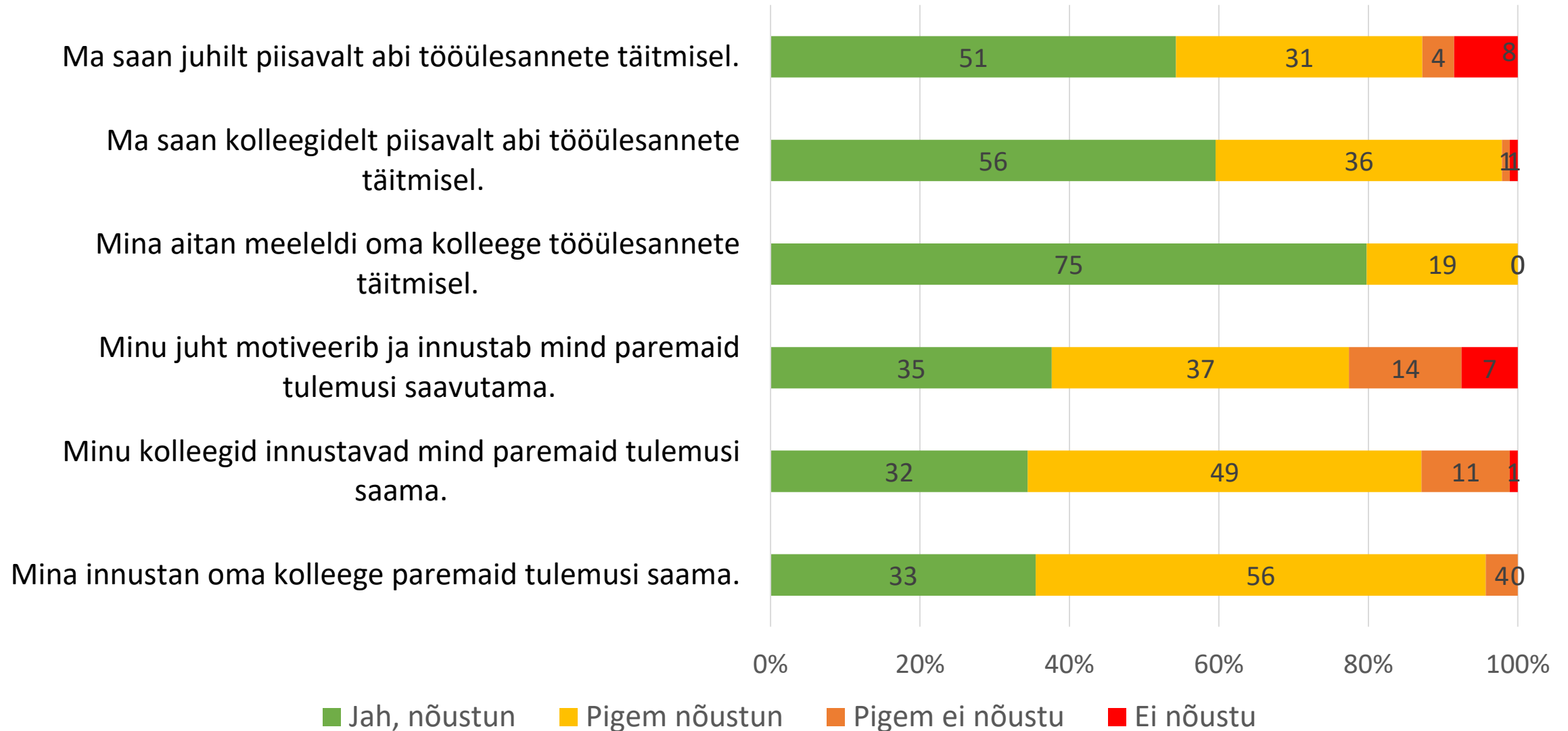
Minu töö



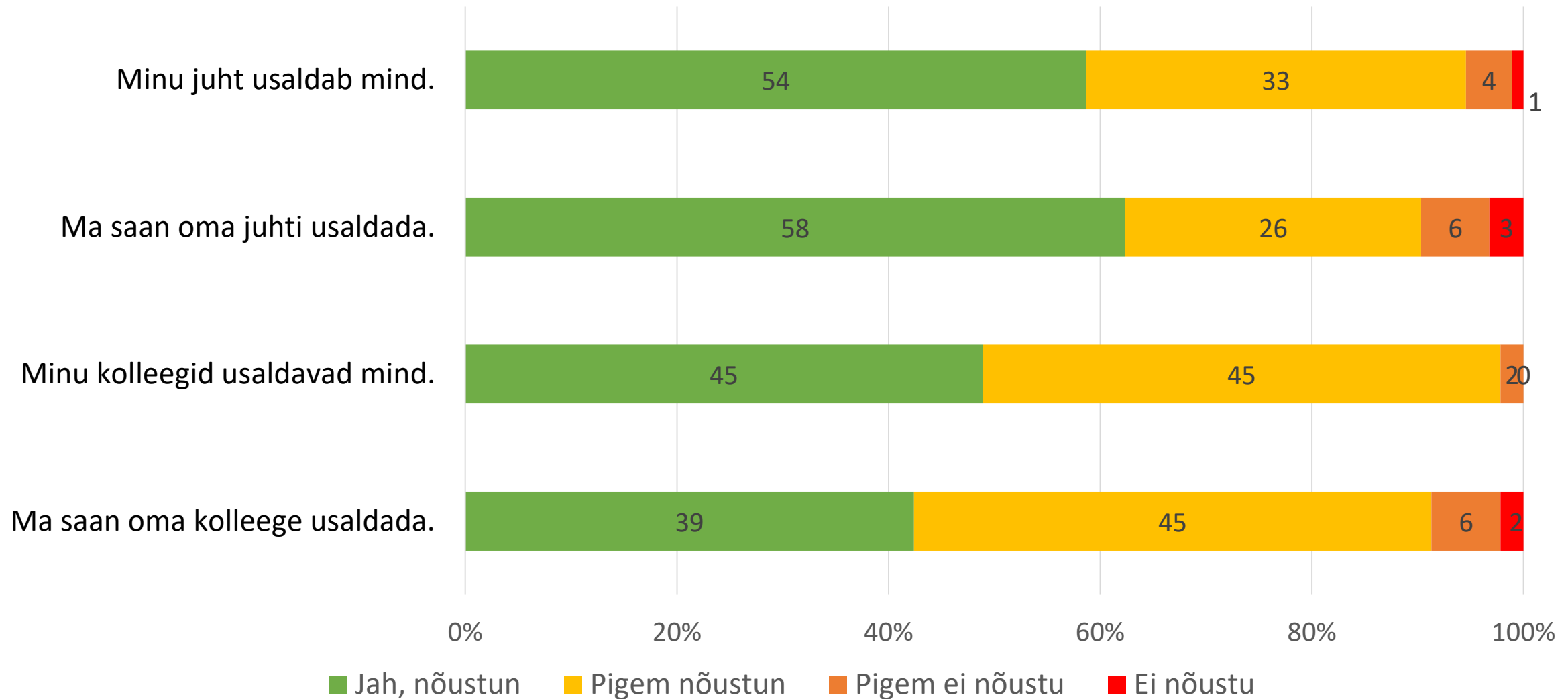
Juhtimisest ja suhtumisest – aus tagasiside



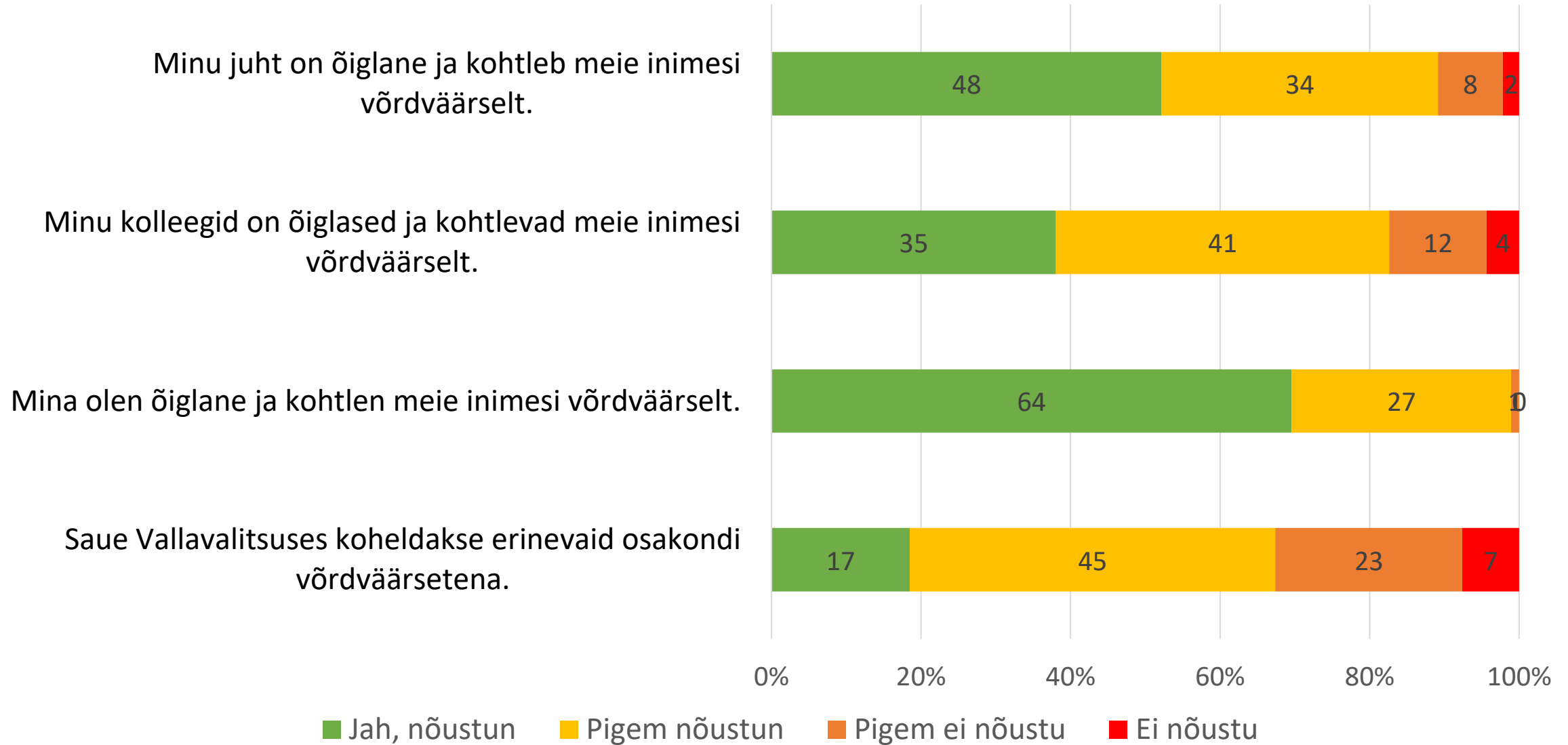
Juhtimisest ja suhtumisest- abi ja innustamine



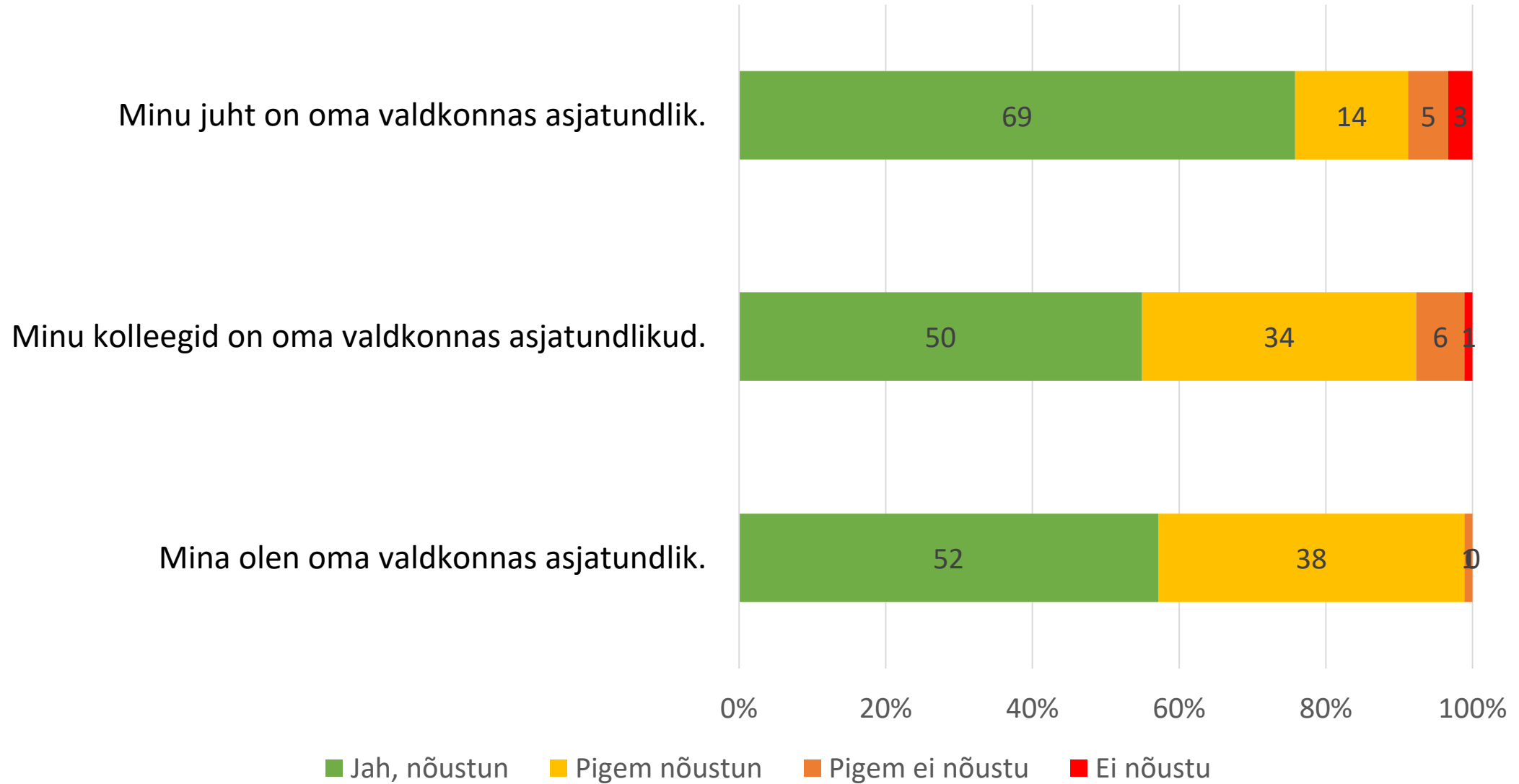
Juhtimisest ja suhtumisest - usaldus



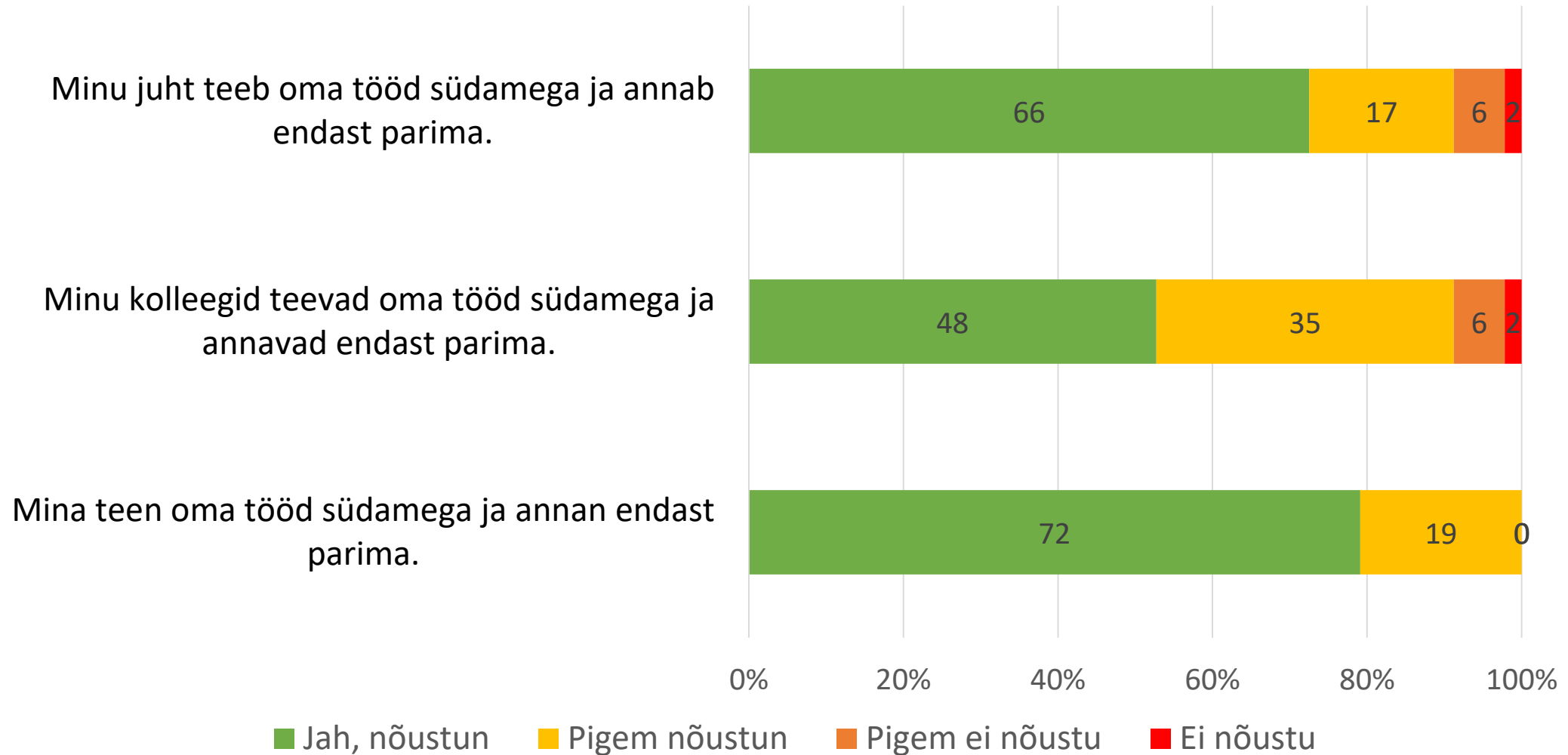
Juhtimisest ja suhtumisest – võrdväärsus ja õiglane kohtlemine



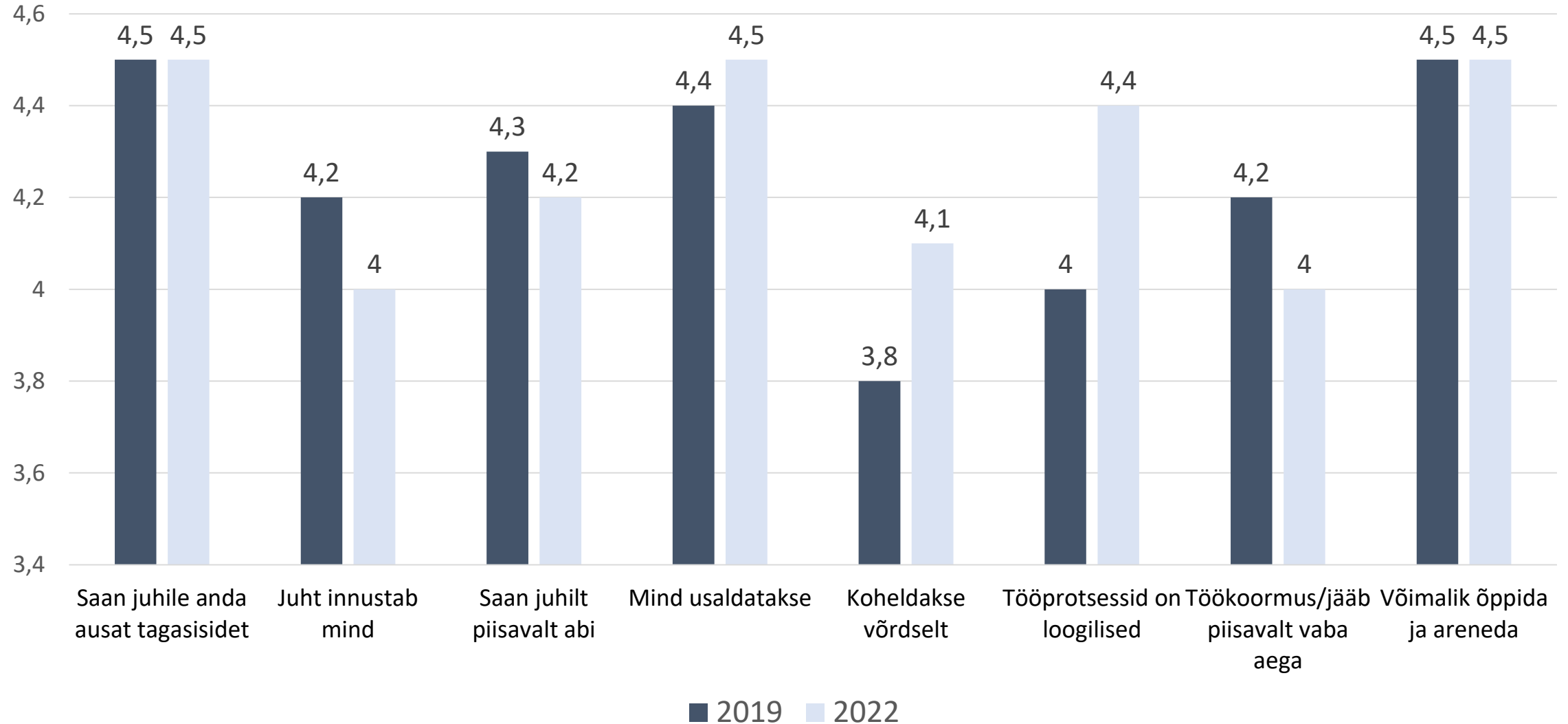
Juhtimisest ja suhtumisest – asjatundlikkus



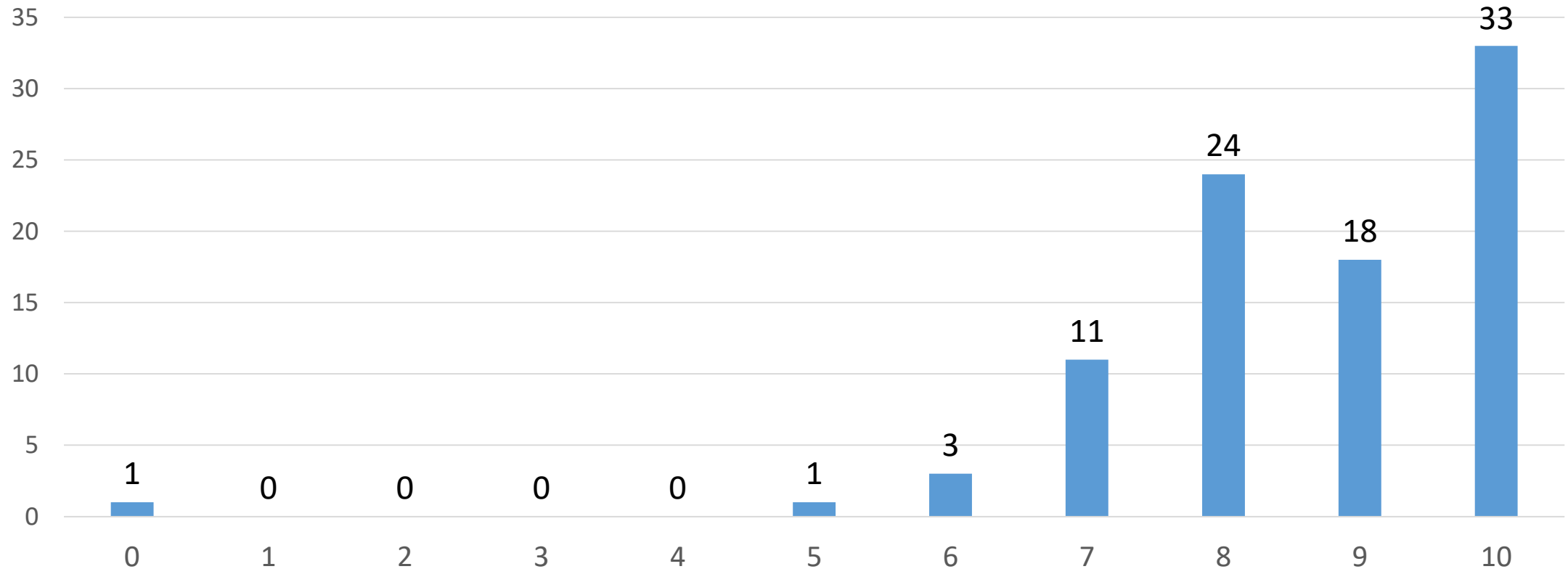
Juhtimisest ja suhtumisest – teeb tööd südamega



Uuringutulemused 2019 vs 2022



Kui tõenäoliselt soovitaksid Saue Vallavalitsust kui töökohta töötajale?



0-6 mittesoovitajad

7-8 passiivsed (ei lähe arvesse)

9-10 soovitajad

Soovitusindeks 50,5, keskmine 8,3

Riigiasutused ja kohalikud omavalitsused keskmine 6,4, Harjumaal keskmine 6,7